

企业做好新冠肺炎防护攻略

第一期:复工复产前的措施及要求

各企业要根据生产经营特点,结合新冠肺炎疫情防控情况,认真做好复工复产前以及生产过程中防护、疫情应对、个体防护等疫情防控措施。

01 建立返岗员工健康卡制度

切实掌握本企业员工流动情况,从疫情重点地区返回或接待过疫情重点地区人员的员工落实居家或集中隔离医学观察14天的措施,期间不能外出,做好自我体温监测等身体状况观察,无不适症状后再进入企业工作;
疫情非重点地区的节后返工人员及隔离满14天的人员,所有员工在首次进入企业复工前做好登记。发现异常情况及时报告并采取相应的防控措施。



02 加强员工健康监测

对需要隔离的员工,在家或集中隔离点每日进行2次体温监测;对符合要求可以进入企业复工的员工,每次进入单位厂区前,应进行体温检测,用人单位应在单位厂区入口设立体温检测点;
入住集体宿舍的员工,应每日进行2次体温检测,可选用红外体温枪、耳温测试仪等测量仪器。设立发热、乏力、干咳等可疑症状告知电话并保持畅通,做到“早发现、早报告、早隔离、早诊断、早治疗”。



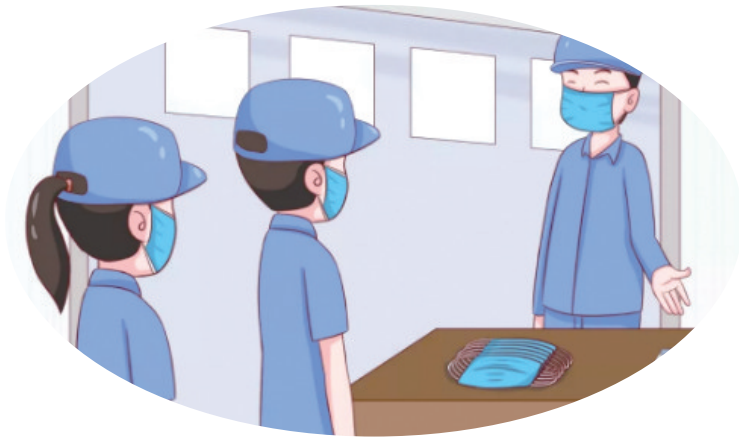
03 加强防控知识培训

企业充分利用单位宣传栏、公告栏、微信群、单位网站等开展多种形式新冠肺炎和呼吸道传染病防治知识健康宣教,使管理人员和一线职工充分了解健康知识,掌握新冠肺炎的防护要点。



04 建立进出企业人员登记管理制度

在新冠肺炎流行期间,应当尽可能减少不必要的人员进出并加强对来访人员体温检测、佩戴口罩和登记等工作。针对外来人员,询问来源地、单位及接待疫情重点地区人员情况,对来自疫情重点地区或接待过疫情重点地区人员尚不满14天的,禁止其进入厂区;对其他人员,进行体温检测,并进行相关信息确认后后方可入厂;对没有佩戴口罩的外来人员,发放符合要求的一次性使用医用口罩。



05 发挥医务室的作用

注意调配必要的药物和防护物资,以满足疫情防控需要。配合疾控机构规范开展病例流行病学调查和密切接触者的隔离观察、追踪管理。没有设立医务室的企业应当与就近的医疗机构建立联系。



来源:国家卫健委职业健康司 中国疾病预防控制中心 中国人口出版社

预防新型冠状病毒我们一起努力!



勤洗手, 勤通风



少出门, 少聚集



戴口罩, 讲卫生



打喷嚏, 捂口鼻



喷嚏后, 慎揉眼



多消毒, 吃熟食



有症状, 早就医



不恐慌, 不传谣

