

# 丹桂路新建人行道致店门口地势低洼

两侧商户担心雨水倒灌,相关部门表示会考虑增加排水设计



记者 贺丽华 摄

## 记者帮办

热线电话

15262953905

86983119

本报讯(记者 贺丽华)丹桂路改造让周边居民的出行变得更加便利,目前这项工程已经进行到了对两边人行道进行大理石铺设的阶段。此时,紫荆花园以及百花新村的众多居民却提出了异议,大家指出人行道铺设大理石后的高度要明显高于门市房前的空地,这一设计很可能会造成雨天雨水倒灌的问题。为此,大家希望有关部门能够对施工方案再进行斟酌。

记者来到百花新村小区北门处,看到门市房前的空地连接着人行道,而人行道在铺设

了大理石后,确实被加高了不少。“人行道铺设大理石后,外侧的高度变得和路牙齐平,而里侧就要明显高于门市房前的空地,形成了里低外高的地势,将来就容易发生雨水倒灌的情况。”周边门市房的一位店主对记者说道,特别是门市房前的空地本就缺少下水的窨井,如果地势再不利于排水,雨季可就要遭殃了。

据百花新村小区居民介绍,原本在该小区北门的出口处设有一个雨水窨井,但丹桂路改造施工时就把它给封闭了,导致现在地面的积水都流向附近的一个通信窨井,由于下水速度太慢,小区门前常常遍地是积水,居民进出非常不便。当时现场正巧有洒扫水车在清洗丹桂路的机动车道,记者看到,水流都顺着非机动车道流向了百花新村小区北门前的空地,由于非机动车道的高

度要明显高于小区门前的空地,所以在两者连接处形成了积水,居民在进出时难免要踩着水塘过。

“当时施工队在设置丹桂路机动车道和非机动车道上的下水道时,大家还特意问了他们,小区门口这段路面底下的下水管道是否通向丹桂路的下水管道,但得到的回复是并没有。”一位店主说道,除非是把门市房的地面加高,但这个做法又行不通,所以希望有关部门能够为周边的排水问题考虑,重新再研究一下施工方案。

市交通重点工程办公室有关负责人在了解情况后,表示施工单位严格按照设计方案进行施工,但在实际施工过程中也的确发现了存在局部排水不畅的问题,对此他们将会与设计单位和施工单位沟通,考虑增加排水设计。

## 百姓问政

主持人:贺丽华

### 上期回复

◆丹桂路与玉泉路交界处的红绿灯附近有一座桥,该桥与道路衔接处有6、7公分的落差,影响市民出行,市民希望相关部门进行整改,以便市民出行。开发区管委会回复,表示目前针对此事进行的招标方案已经结束,待施工方进场后会进行施工维修。

◆吕城镇西符村袁家塘之前进行了污水管道改造,期间道路被剖开,施工结束后因为没有对道路进行石子铺设,导致该道路现在变得泥泞不堪,影响出行,市民希望相关部门对该道路进行石子铺设。吕城镇政府回复,表示镇规建所已与施工队联系,近期会修复好。

◆王府酒店向西100米处的道路坑坑洼洼,存在一定的安全隐患,市民建议能否暂时用石子将路铺平。市公路管理处回复,表示经调查核实,该路段位于“122省道镇江丹阳段(姚庄-S241)拓宽改造工程”施工路段区域,施工单位为江苏信成交通工程有限公司。公路部门已将该问题反

馈给施工单位,责令其立即予以修复。

◆开发区汇金天地东大门向西20米处,有一段路面凸出10多公分,存在一定的安全隐患,市民希望及时修复路面。开发区管委会回复,表示目前针对此事进行的招标方案已经结束,待施工方进场后会进行施工维修。

◆河阳新城小区目前虽设有两个广场,但没有路灯照明,居民夜间到此休闲活动很不便,建议尽快安装路灯。另外,小区居民乘坐公交车非常不方便,需步行20余分钟才有公交站台,建议在小区大门附近设立公交站台。曲阿街道办事处回复,表示路灯问题将由该建设部门尽快处理。交运局回复,表示经现场勘查,“公路处”公交站点距离河阳新城大门约700余米,距离312国道与河阳新城道路交叉口红绿灯约400米,河阳新城居民到“公路处”公交站点乘坐城市公交15路还是比较方便的。

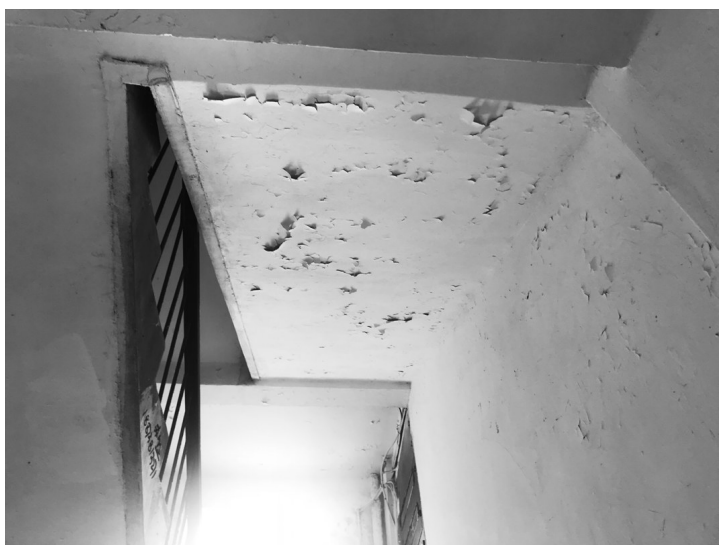
### 本期关注

#### ■读者反映:

访仙镇自去年在街道各处设立垃圾箱以来,卫生环境得到了有效改善,但近期却总是有人偷偷在夜里挨个翻找垃圾箱里可以回收变卖的废品,导致隔天早晨垃圾箱旁一片狼

藉,希望执法人员加强执法,严禁再有人在街上乱翻垃圾箱。

自温州城内开设了菜市场后,周边环境卫生状况堪忧,希望有关部门对此现象加以整顿。



自4月19日本版刊登了《华侨新村新刷楼道起皮脱落严重》一文后,近日,又有华阳商城小区的住户来电反映了同样的问题。记者与新民中路社区有关负责人沟通后,社区方表示会尽快到现场核实此事,由于施工时社区人员只负责协助,所以还需向有关部门反映后进行处理。

(记者 贺丽华 摄)

## 事件追踪

# 公厕倒塌砖块已被清理干净

车站社区:将尽快沟通对破损部分进行修复

本报讯(记者 贺丽华)4月19日本版曾刊登了《公厕砖砌门头年久失修终倒塌》一文,前日,记者再次前往现场查看,发现倒塌的砖块已被清理干净,车站社区对此也表示,将会和汽车东站沟通,对公厕损坏的部分地方予以修复。

“社区的办事效率还是非常高的,很快就派人来把地面的砖块运走了,周围也清理得很干净。”附近一居民对记者说道,眼下虽然暂时没有了安全隐患,但还是希望有人能够来把公厕修复一下,毕竟实在是太破旧了,或许哪天还会发生类似围墙倒塌

的事情。

随后,记者也从车站社区了解到,该片区原是汽车东站给客车驾驶员临时休憩的地方,公厕也应该属汽车东站所有,社区会尽快和汽车东站沟通协调,对公厕破损的地方进行修复。



本月5日本版报道了在南门外大街167号旁有石子长期占道堆放埋隐患的问题,城管局表示会立即通知施工单位前往清理。近日,记者路过现场时,看到石子已经被清理干净。

(记者 贺丽华 摄)