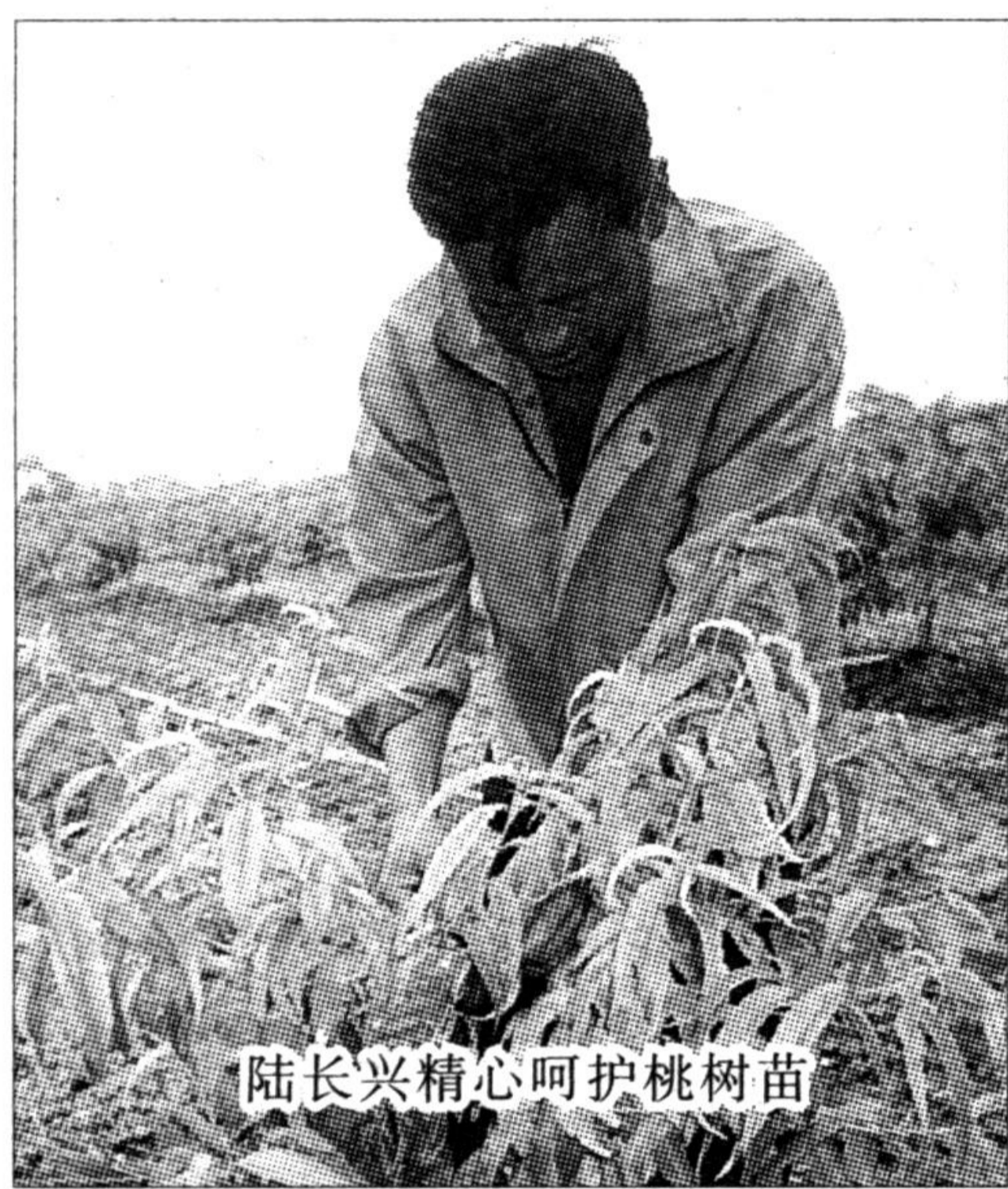


在沃土上播种希望

——记外冈中泾村农业副主任陆长兴



陆长兴精心呵护桃树苗

本报讯 外冈中泾村陆长兴今年3月放弃担任村农业副主任的工资,与村里签订了承包55亩果园的协议书,把村里要完成的50亩调改任务揽在了身上。这对于53岁的陆长兴来说,不啻是个考验。55亩果园,种上的黄桃、日本红青水、白花等名优桃

主任的陆长兴,对自己的农业技术充满了信心,走上了发展“立体式”农业之路。在今年桃树苗种下不久,在果园的间隙种上了一熟西瓜。把卖西瓜的钱补贴果树苗木、排沟水系、简易工棚的投资和人工费支出。

记者前去采访时,西瓜收获已近尾声。这位皮

肤黝黑、憨厚本份的庄稼人,在简易工棚内热情地接待了我。他,为了这几十亩西瓜,蜗居在简陋的工棚里整整1个月,一天也没回过家。听说今年西瓜收成30余担,收入不菲,我真诚地为他高兴。他第一步已经迈了出去,而且不错。

问起他当时下决心承包果园的初衷,他嘿嘿一笑:村里的调改任务,总得有人去承担。他坦言,村里经济力量薄弱,农民又不知种啥好。他作为农业干部,深知农业不能只靠一熟稻、一熟麦能解决问题,调改是大方向。

他给记者算了一笔帐,苗木、肥料及配套设施工棚,再加土地税3000多元,近两万元。明年起要交承包土地费80元/亩,后年要交土地费150元/亩,这些主要想通过播种其他农作物

来弥补。但桃树苗长大后,就不能进行插种。今年西瓜收益尚可,之后抓紧种上雪菜、冬瓜、大白菜等经济作物。其中雪菜已和小贩签订了购销合同,销售应没问题。他说,启动资金都是借来的,今年一定要还清。

承包至今半年,他遇到的困难真不少。先是四、五月份的干旱,桃树苗种下不久,借接上去的芽发不出来,只得请帮工浇水。有些牙还遭虫子吃掉,估计10%的桃树要重新种植。

到了六月份,嘉定普降大暴雨,果园两面都是鱼塘,排水困难。果树苗在水里浸泡时间长了必死无疑。陆长兴当机立断,投资千余元,买来了瓦筒进行深埋,疏通水系,又躲过了一劫。

在采访时,他的爱人下班后赶来帮忙种雪菜。她开始时坚决反对爱人承包果园。时隔半年,也许被陆长兴废寝忘食的工作精神打动了,成为了坚强的后盾,经常来搭把手,帮帮忙。

采访完陆长兴,已是傍晚时分。陆长兴还要到田间播种雪菜。一把把雪菜种子在空中划出美丽的弧线,掉落在散发着泥土芳香的田间,播下了美好的希望。



「软」「硬」兼施 马陆镇成了吸引外资的「强磁场」

日前,电子制造(OEM)行业中排名全球第二并获得ISO-900质量认证、ISO-1400环保认证的伟创力电子制造公司落户马陆镇,使马陆镇今年上半年落户的企业增至412家,同比增长近1倍,吸引外资2亿美元,在市郊名列前茅。马陆镇成了吸引外资的“强磁场”。

日趋完善的投资环境是外商看好马陆镇的主要原因,经过多年建设,马陆镇在道路、市政、电信、居住环境等硬件建设上处于市郊领先地位,今年马陆镇又投资2亿元,在市级工业园区构筑以88米宽的永盛路为主干道路的“四纵”“四横”,总长4.5公里的道路框架,日处理能力3000吨的污水处理设施及3.5

万伏希望变电站的开工使马陆镇的硬件建设更上一层楼。在软件建设上除为注册、落户企业提供办照“一条龙”服务外,对外省市企业来此投资的女工上学、购房、买车、申办蓝印户口等提供一切方便,并在全市首先成立私营企业贷款担保基金会,为数十家企业解决了资金困难问题。

马陆镇在招商引资上“软”“硬”兼施,吸引了外商纷至沓来。而良好的经济效益使不少外企不断增资。生产出口电动工具的正峰工业有限公司当初投资数百万元,马陆镇良好的投资环境以及企业良好的经济效益使该公司增资3000万美元,前不久,其母公司与美国另一家公司又共同

投资1500万元,生产光电产品。图为伟创力公司亚太副总裁兼中国上海及北方地区总经理雷柯林先生和中共马陆镇党委书记赵奇签订备用土协议书。(本报记者)

拒绝毒米!

真新粮食交易市场大米抽查合格率100%

本报讯 从去年至今,全国发生多起毒米大案,严重危害了人民的生命安全。

作为大米销量占全市三分之一强的真新粮食交易市场,有没有类似的事件发生呢?交易是否受到影响?日前记者前往采访,得到了肯定回答:没有!

今年7月份,上海市粮油制品质量监督站前往真新抽查,查了50个摊位大米的矿物油、砷、汞、黄曲霉素的含量,100%达标。

周禹鹏副市长亲临市场检查工作,并给予了充分肯定,特批价值20万元的大米常规检测费送给市场。

1—7月份,大米成交量达97800吨,比去年同期增长64%;成交额9867万元,比去年同期增长89%。预计今年大米成交量突破20万吨,成交额3.8亿元。

据市场总经理陈杏兴介绍,市场扩建一期将于9月18日开张,100个摊位已于7月底租售一空。业主们看好这儿良好的市场环境。

已连续两年被评为上海市文明市场的真新粮食交易市场,果然名不虚传!

成绩的取得绝非偶然。

真新粮食交易市场从政治的高度,充分

认识大米的重要性。正如陈总所说:维护了人民的利益,就是最好地实践了“三个代表”。去年市场接到市粮食局通知后,立即成立了领导小组,召开紧急会议,采取一系列有效措施,严防有毒大米入场。

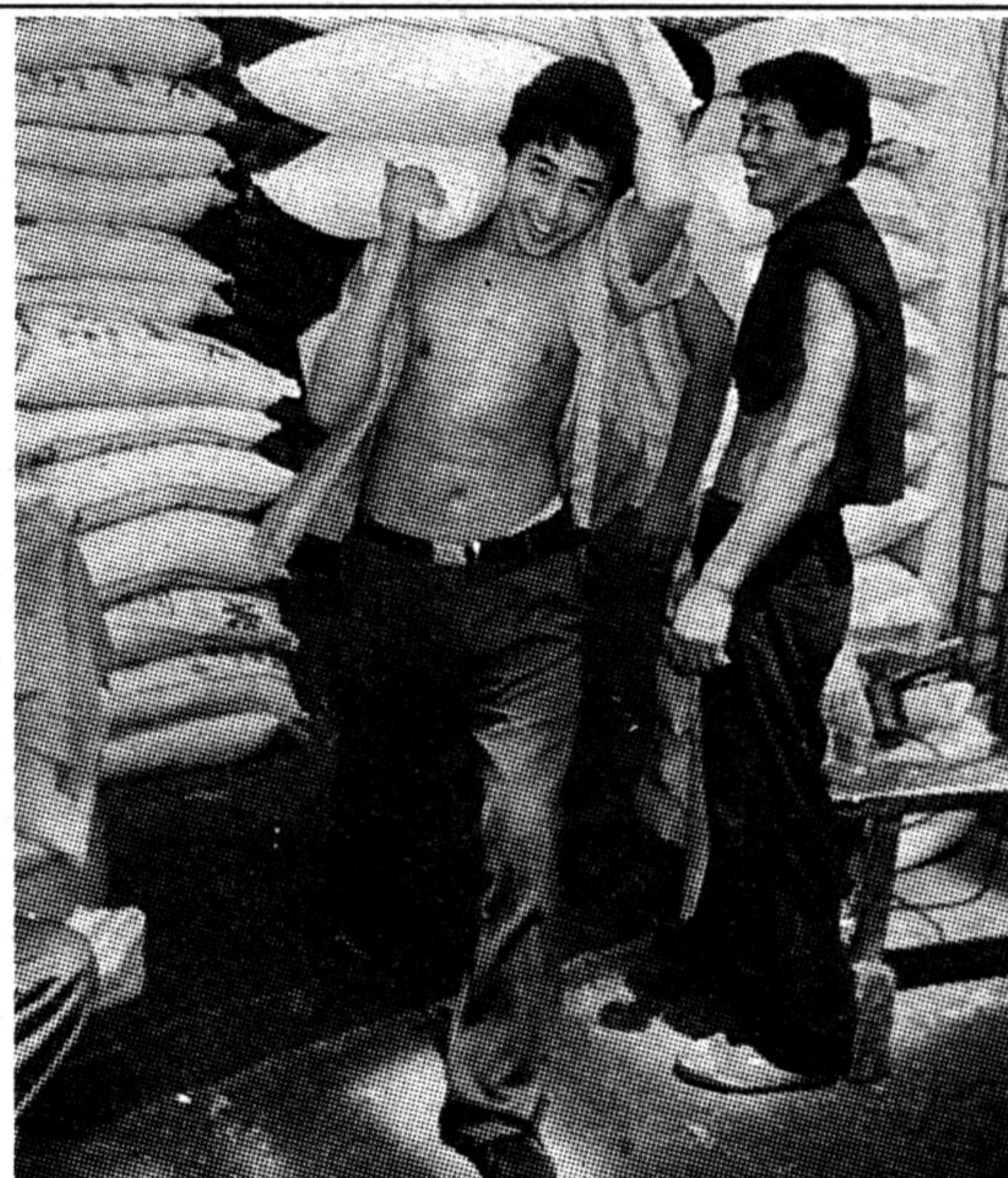
并采用广播、黑板报、栏招等形式,进行广泛宣传,多次召开业主会议,强调一旦发现有毒大米,必将追究刑事责任!

市场继续完善、建立健全各项管理制度。坚决执行国务院的粮改政策,凡入场大米必须出具粮食销售发票和具有工商局准运证明,堵死非法粮源。进一步完善《档案管理制度》、《大米进出市场管理制度》、《关于文明经商的规定》等一系列规章,并上墙公布,实行场务公开,把工作做实、做稳,促进市场发展。

市场还积极为摊主提供各类服务,为他们营造宽松、优厚、放心的经营环境,让他们早出效益,多出效益,促进良性循环。

瞧,真新粮食交易市场忙碌的搬运工多高兴!

(薛劲松 摄影报道)



工业向园区集中 居住向集镇集聚

正在建设中的朱家桥工业园区位于嘉浏高速公路西侧,宝钱公路从园区北部东西向穿越,并直接连接嘉浏高速公路的匝道。园区面积1.23平方公里,园区道路约6万平方米,把园区分成20块15亩至100亩不等的方格型地块,使园区初步形成了道路网络化的布局。同时园区内的配套设施同步跟上,预先埋设了上水管、雨水管、污水管、电讯导管以及电力线路等,已形成了一个较为完整的工业小区市政配套设施。工业园区自去年7月开工建设,日前基础设施建设已基本竣工。

然而一年多以前,这里的一切大多还是农田,有四个自然村,96户村民居住在这里。

嘉浏高速公路的建设,使朱家桥党政领导敏锐地意识到,会给经济发展带来巨大推动力,抓住机遇,建好工业园区,这是朱家桥面临的一次机遇。

建一个工业园区是件大事,而动迁4个自然村,近百户农民,怎么来安置,如何来落实,更是一项复杂的系统工程。经过广泛而深入的探讨和论证,大家一致认为,要高起点、高标准地把工业园区和农民集中居住区搞好,并确立了“工业园区成片开发,从眼前看,一次性投入大,但从长远看,有利于形成规模效应,促使土地资源的增值,有利于园区的设施配套,提升园区档次;搬迁出来的农民集中居住,一是可以改善现有的居住环境和生活质量;二是有利于今后集镇的整体开发建设,土地的合理利用。

一个以镇长王月新为组长的工业园区动迁领导小组成立了。动迁工作人员每天不厌其烦地上门做村民的动迁工作,晓之以理,动之以情,终于,一些原本思想顾虑很大的村民逐步理解了,也纷纷同意签订动迁协议,到今年2

月底,工业园区内的96户农户已全部动迁完毕,其中有92户村民被动员到农民集中居住区,每户安置一套农民别墅,建筑面积为140—200平方米,使动迁村民普遍感到满意。

目前,朱家桥工业园区招商形势已出现良好的势头,已有10块地块被国内外投资者看中并签约,有4家企业已在园区开工建设,此外,有2家企业的36.73亩的零星用地将到园区集中。

(张延)

招租启事

嘉定区民防教育培训中心位于嘉定区金沙路85号。该中心集客房、餐饮、娱乐于一体,条件优越,环境优雅。现向社会公开招租,实行租赁经营,择优录用,有诚意者请速与嘉定区民防办公室联系。

联系电话:59529970

联系人:颜正威

嘉定区民防办公室

二〇〇一年八月二十三日

为私企拓展融资渠道

工商嘉定分局与民生银行嘉定行签订担保基金协议

本报讯 为进一步推动我区私营经济的发展,拓宽私营企业的贷款渠道,8月16日,工商嘉定分局与民生银行嘉定支行举行民营企业发展担保基金签约仪式。该基金会是经嘉定区机构编委批准设立的为本区私营企业向银行贷款的担保机构。基金总额1000万元人民币。

全区正常缴纳私营企业协会会费的会员均可贷款,其中投入发展基金的会员优先贷款。投入发展基金会的会员可按投入额的一定比例贷款,但总额不得超过100万元,期限不超过1年。未投入发展基金会的会员贷款最高不超过10万元。(薛劲松)

“窃电跳蚤”难逃法网

区反窃电办公室织起反窃电网

与此同时,反窃电办公室通过负荷监控发现,有一些来沪开炼钢厂或大面积承包种植蔬菜的外来人员疯狂窃电。为了更好地打击窃电行为,区反窃电办公室严密部署,确定目标,分别于6月22日、7月9日、7月15日夜间和8月12日凌晨抓获了曹王陶瓷厂、安亭朱泾冷轧管厂、马陆彭化铁厂、曹王众心卷面厂的窃电证据,在铁的事实面前,涉嫌人员供认不讳,有关电费正在计算、追缴之中。以上4起重大团伙窃电案,目前正在公安部门审理之中,等待他们的将是法律的严惩。

截止发稿日,区反窃电办公室已检查用电户数9520户,查获窃电62户,处理62户(不含4户窃电大户),在严打整治斗争中,保障了电力安全运行,维护了正常的供用电秩序和公共安全。(黄琴)