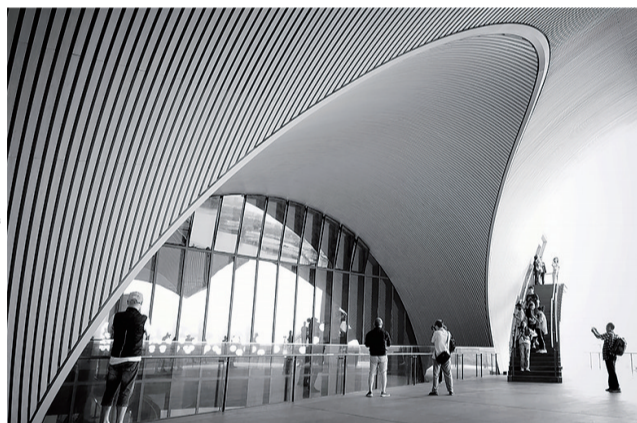


上海保利大剧院的光影世界

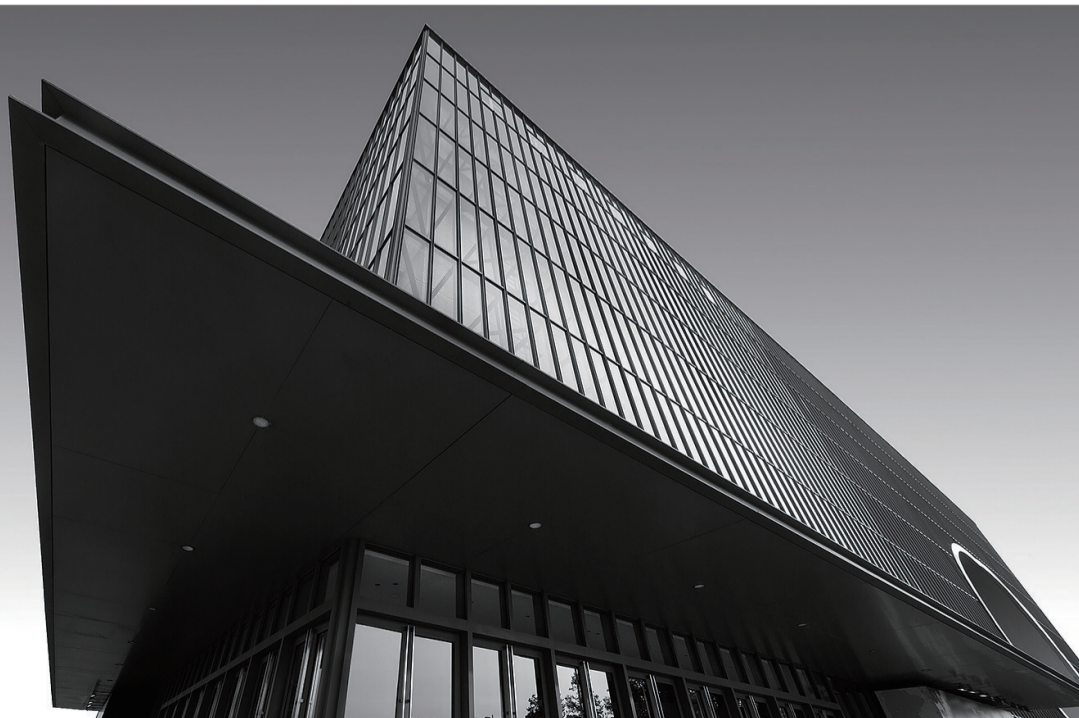
由普利兹克建筑大奖得主、日本建筑大师安藤忠雄亲自担纲设计的上海保利大剧院,在广大建筑、设计及摄影爱好者心中一直是“圣殿”般的存在。独一无二的3.6万方清水混凝土建筑,如同“万花筒”一般错综复杂的几何结构,各种正圆、三角、曲线等几何形态搭配出现——沿着长长的圆形走道,通往走道尽头的是每一个不同的舞台。

值此上海保利大剧院运营五周年之际,特举办摄影比赛,邀请市民解锁剧院的“隐秘之境”,领略大师安藤忠雄作品中光、影与建筑的交织。所有入围及获奖作品已在上海保利大剧院一层展厅展出,展出至十月中旬。现将比赛中部分获奖作品刊出,以飨读者。

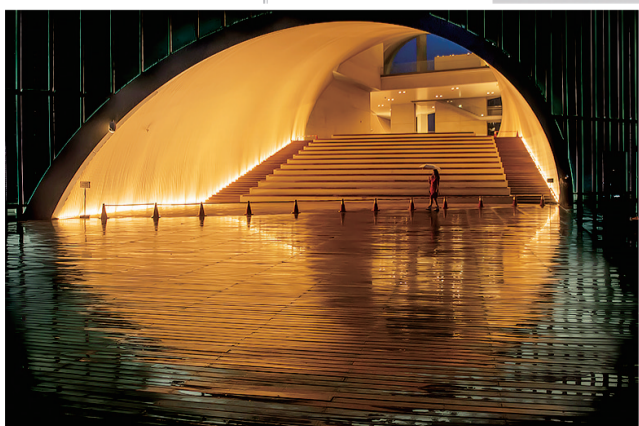


专业组一等奖:
《夜太美》辛晓峰/摄

专业组二等奖:
《富丽堂皇》李建荣/摄
《架构》俞晴/摄



业余组一等奖:
《扬帆起航》刘成杰/摄



业余组二等奖:
《秘境》李明/摄
《夜的眼睛》王秀范/摄