

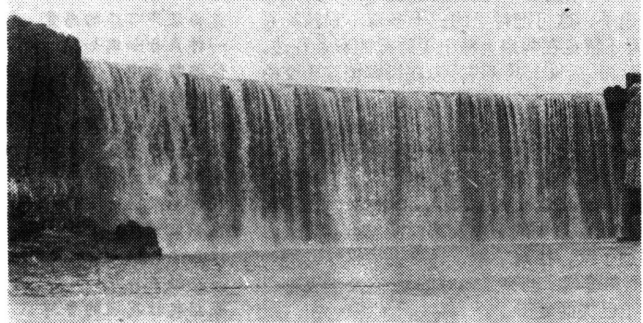
现代旅游景点——嘉定旅游业的新增长点

以环球乐园、环美乐园、哥士摩乐园、上海高尔夫俱乐部和东方巴黎高尔夫乡村俱乐部为代表的现代主题公园，是嘉定 90 年代以来兴起的旅游新景点，这些景点起点高、规模大、投入多，正使嘉定主题公园娱乐区基本成型，初具规模。

上海环球乐园坐落在南翔镇北侧，紧靠沪嘉高速公路东侧，距古猗园不足 1 公里。乐园占地 1000 亩，荟萃世界著名景点 36 处，大多按 1:1 原型建造，整体布局气势宏伟，景点构筑错落有致，异域风情浓郁真切。园中景点绕湖而建，宽阔的湖面碧波荡漾，与蓝天绿草相映，空气清新，令人心旷神怡。其中匈牙利英雄广场、奥地利美泉宫、埃及金字塔、尼亚加拉大瀑布、泰国大乘佛像、美国总统山和大峡谷气势磅礴，蔚为壮观。肯尼亚树居、印尼船形屋、乌拉圭阳台、日本民居、毛利民居、文莱水乡、荷兰风车、美洲古堡等，将各国建筑的风格体现

得维妙维肖，游客身在园中大有“不出国门，环球旅行”之感。另有大量新、奇、特的参与性娱乐项目，也令游客兴奋、刺激，感觉全新。

每晚，英雄广场举行“让我们共同拥有一个世界”的大型歌舞表演，常使 15000 人的三面大看台座无虚席。高亢激越的乐曲、威武雄壮的马队、瑰丽多姿的彩车、五彩缤纷的礼花、变幻莫测的激光与表现世界各国民族特色的舞蹈融汇成震撼心灵的欢乐浪潮。观众坐将不住，纷纷走下看台，与 200 多名各国演员共同欢舞，全天的旅游节目达到了高潮，这正是环球乐园尚未正式开业而如此火爆的原因之一。



图为环球乐园的尼亚加拉大瀑布。本版照片由嘉定区旅游事业管理办公室和本报提供。

嘉定崛起两座大型现代主题公园

□沈云娟

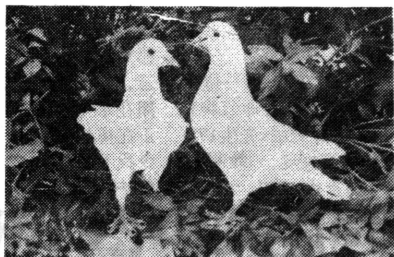
旅游广角 (3)

嘉定旅游风景线

鸵鸟养殖场坐落在安亭镇，占地 60 亩。鸵鸟原产于非洲，被誉为现代大畜牧业优秀品种的典型代表。该场除养殖鸵鸟外，还将发展各种鸵鸟深加工旅游产品，使鸵鸟场成为集观赏、品尝、游乐和购物于一体的旅游景点。



上海汇农实业总公司肉鸽公司培育成功的嘉定大王鸽，由于喂养的是经科学搭配的各种矿物质饲料，所以乳鸽体内含有特殊的营养成分。其营养价值是鸡及其他禽类无法媲美的，而且肉嫩味美。



传统旅游景点——嘉定旅游业的支撑点

以法华塔、孔庙、汇龙潭、秋霞圃、古猗园为代表的传统旅游景点占地共达 400 多亩，资源丰富。



秋霞圃始建于明弘治 15 年 (1502 年)，至今已有 490 余年历史。原为明代工部尚书龚弘私人花园。园内有亭台楼阁，华池曲径，茂林修竹，低栏板桥，断岸滴泉，假山奇洞。布局紧凑以工巧取胜。园中有园，景外有景。山具丘壑之美，水揽幽邃之胜，咫尺园林，再现天地，故有“城市山林”美誉，堪称明代园林佳作。

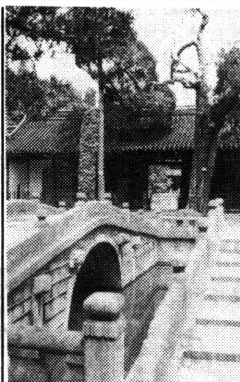
本版责任编辑 陈明



古猗园初建于明代万历年间，取《诗经》“绿竹猗猗”句，定名猗园。古猗园以古迹和遍植绿竹为特色，园内高堂秀亭，石舫水榭，竹径通幽，古树名卉，石径曲水，引人入胜，陶冶性情。



汇龙潭公园占地七十多亩，南部以汇龙潭水和应奎山景组成山水相依的自然风景，北部景点布局紧凑，古建筑相对集中，景观优美。园内搜集有宋、元、明、清朝的亭、石塔、石峰等文物古迹，古朴浑厚，保存完整，是历史文化艺术之精品。闲步入园，古木参天，峰峦挺拔，潭水碧波，平岗倒影，景色绚丽，极富诗情画意。



嘉定孔庙，始建于南宋嘉定十年。庙内有古柏典雅的棂星门，洁净如玉的泮池古桥，琳琅满目的石刻碑雕，虬枝盘曲的古柏，还有作为古代学府的明伦堂和供奉孔子的大成殿，列为上海市级文物保护单位。



法华塔始建于宋代开禧年间，明、清时期各有不同程度的修缮。目前该塔正按明代风格修复，一九九六年完工。



正广和饮用水 送水员

轻轻敲响您的家门

我是正广和送水员

不管刮风下雨、酷暑严寒，不怕地偏路远，每天 16 小时，我跟着正广和送水车为您送水上门。

家家都知道正广和，每一个用户都信赖正广和，因此，尽管辛苦，我心里开心。

追求高质量的生活是我们的共同目标，所以，请您拨打订水热线 59910020，我将在您指定的时间里轻轻敲响您的家门。

· 采用当今国际最先进的反渗透技术，水质甘醇。

· 独特的“聪明盖”专利设计，倒置不漏水，安全又卫生。

· 改善饮水质量，当然要喝正广和饮用水。

订水热线：

59910020

第八届全国运动会上海市代表团指定饮用水

上海正广和饮用水有限公司第 24 供水站

地址：嘉定区城中路 37 号 电话：59910020

联系人：韩云裘

业务主办：贺志祥

BP:126-773321

该产品经上海市产品质量监督检验所检验合格