

来谷里新塘

感受春日美好

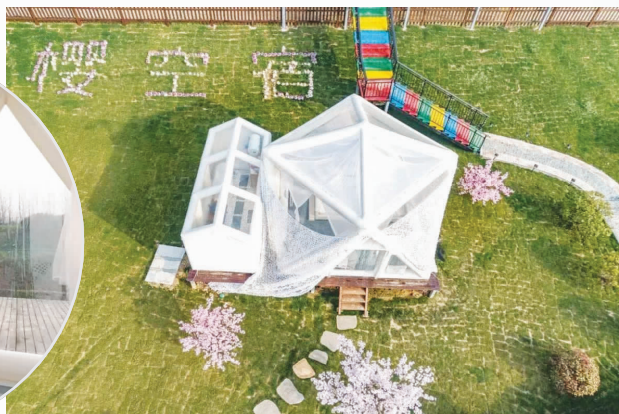
越来越明媚的春日阳光下，樱花也在不知不觉间爬上枝头，为勃勃生机的绿色大地上增添几抹粉嫩的色彩。在江宁，也有这样一片地方，这里被美丽的樱花环绕，为我们展开春日里特有的美丽画卷。

樱空宿

与民宿浪漫邂逅

每一家设计独到的民宿都搭载着民宿主人的理想构思，走进江宁谷里新塘村的樱空宿，倒不如说是住进了主人的情怀中——15个错列排序的星空泡泡屋，在樱花树的包围下，与周围环境融为一体。在樱花盛开的季节里，鲜嫩绿色的草坪配上清新的粉白色，让浪漫的氛围在这里成为了极致。以往的圆形泡泡屋需要充气，樱空宿的星空帐篷则由立柱支撑，厚实又安全，为了保证私密性，还有浪漫的帷幔。睡在这样的泡泡屋里，就像走进了童话世界里的森林，能够尽情享受大自然的气息。

这片百亩草坪上的泡泡屋，为我们呈现出了一种疏而不离的生活态度和对美的追求。这里的每一片景色，都可以让你随手拍出一部“大片”；一旁的梦幻泳池和舒适躺椅，让人仿佛置身于某个海岛；走过栈道，来到布满植物的餐厅或公共空间的娱乐区，让自然和文艺无缝对接……樱空宿的娱乐空间不光有女生们最爱的网红滑梯泳池、网红镜面屋、景观海底世界泡泡、透明秋千等，还有男生们喜欢的游戏厅、真人版“吃鸡”、VR体验馆、篮球场，多元化的休闲活动，令樱空宿变得丰富而有趣。



新塘村

充满蜜蜂元素的童话村落

樱空宿所在的新塘村位于银杏湖大道沿线，这里依山而居，因为村里很多人家的围墙，墙壁上都彩绘了各式各样蜜蜂勤劳采蜜的图案，所以人们习惯称它为“蜜蜂村”。顺着“寻蜜新塘”这块招牌往前看去，沥青路一直向前，两侧错落有致地摆放着数个蜂箱，道路尽头，高矮不一的民居被大树和农田包围着，俨然“世外桃源”的景象。

走进村子，村口的木质招牌上面印着“寻蜜”二字，路口还有一个蜂箱，两只小蜜蜂在蜂箱上煽动着翅膀，显得生动可爱。村庄里路旁的电线杆和路牌也被涂得十分可爱，让游客处处都能感受到乡土气息和文艺范儿的碰撞。漫步在新塘村，每隔两三步就能看到村里房屋的墙壁上充满童趣的蜜蜂壁画，你可别认为只

有蜜蜂的图画那么简单，壁画周围还有不少蜜蜂相关知识的科普。既能欣赏美丽的壁画，又更加深入地了解了蜜蜂，真是一举两得。

蜿蜒的石板路连接着新塘村房前屋后的果园、茶园、菜地，在村庄里闲逛，偶尔还能遇见几只悠闲自在的土鸡，忙着在田间觅食，池塘里三五成群的小鸭惬意戏水，不时还传来几声狗叫，浓浓的、淳朴的农家田园气息扑面而来。如此美丽的地方自然是采风的好去处，南京艺术学院就在这里搭建了设备完好的教室、宿舍、食堂、院子，每年都会有师生来这儿待上一段时间，近距离接触田园生活，寻找创作灵感，营造出浓浓的创作氛围，又使村庄多了几分文艺范儿，这也成为新塘村里一道靓丽的风景线。

Tips:

地址

南京江宁区谷里街道
双塘社区新塘村

自驾线路

机场高速在“正方大道14出口”下高速，右拐往“谷里”方向，沿正方大道一直行驶约10公里，直到看到“黄龙岷12km”路牌的路口，左转驶出高速，就可以顺利找到新塘村。

