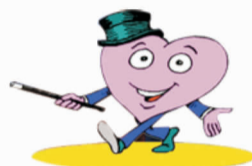


重视消防 防患未然

在小火的情况下，身边没有灭火设施时，可用毛毯、棉被等覆盖火苗，然后浇水扑灭。灭火时，门窗要慢开，以免加速火势蔓延和火苗蹿出伤人。



汽油、煤油、酒精等易燃烧物着火时，不要用水浇，只能用灭火器、细砂、湿毛巾等扑救。



用油锅时，人不能离开。油锅起火时迅速盖上锅盖，平稳端离炉火，冷却后才能打开锅盖，切勿向油锅倒水灭火。



电线冒火花时，不能靠近，防止触电事故。关闭电源总开关或通知供电部门断电后扑救。

