

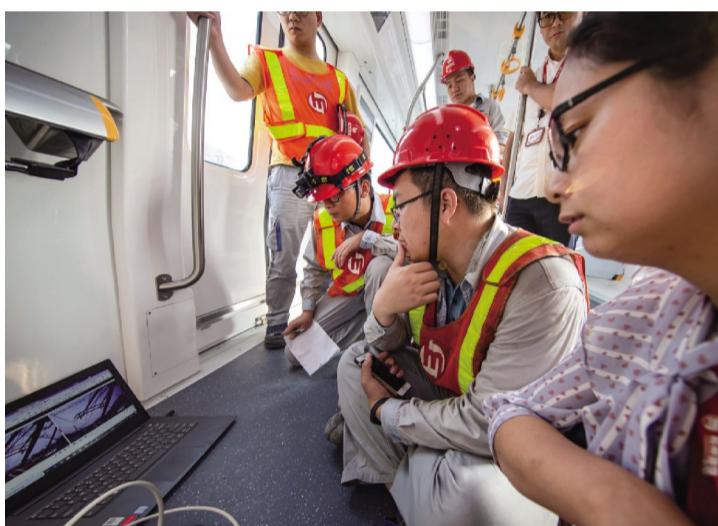
融杭轨迹



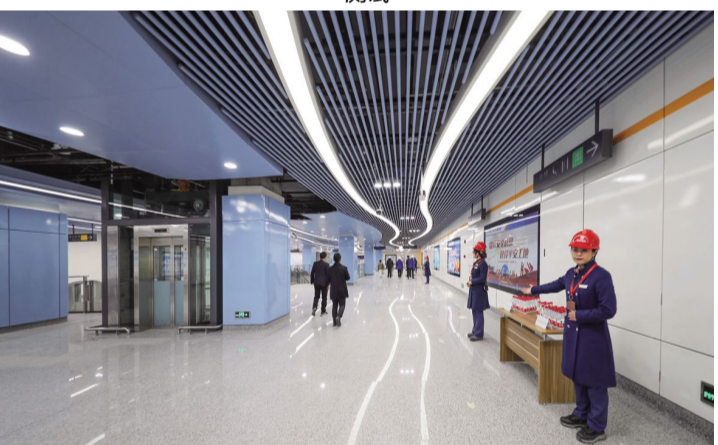
区领导调研地铁16号线

地铁出行即将成为现实

——区领导调研地铁16号线



测试



青山湖地铁站



洁净明亮的车厢

11月28日上午,卢春强、李文钢、张金良等区四套班子领导实地调研了地铁16号线。领导们从龙泉车辆段出发,乘坐试运行中的地铁列车,全线实地察看地铁建设情况。16号线地铁列车,于11月12日全线热滑成功,21辆列车全部到位,进入试运行阶段。

杭临城际铁路起于杭州市临安区九州街,终于余杭区绿汀路,线路全长35公里,是加快融杭发展的一条大通道,列车最高时速可达120公里/小时。我区境内有线路21公里,共设6个站点,从临安九州街站始发,至终点绿汀路站约33分钟。到达绿汀路站后,可换乘地铁5号线和3号线。16号地铁线开启了临安的地铁时代,不仅市民出行更便捷,而且会大大加快城市的国际化进程。

卢春强指出,地铁16号线是临安融杭交通的重要工程,广大临安人民热切盼望地铁早日开通。要按照尽早开通的目标,扎实推进临安段建设的各项工作,确保地铁临安段年底前达到通车条件。

□ 图文/记者 顾兆明

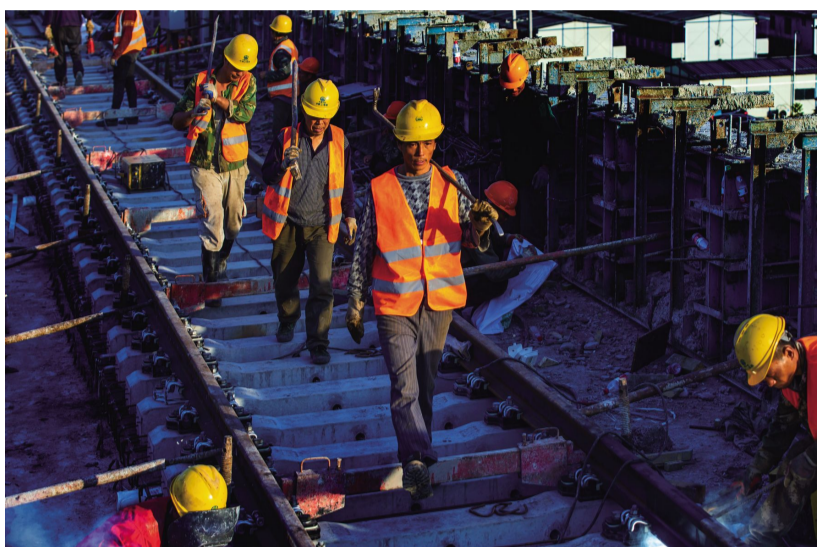


试车进行中



热滑成功

地铁时代 ——记杭临城际铁路建设者



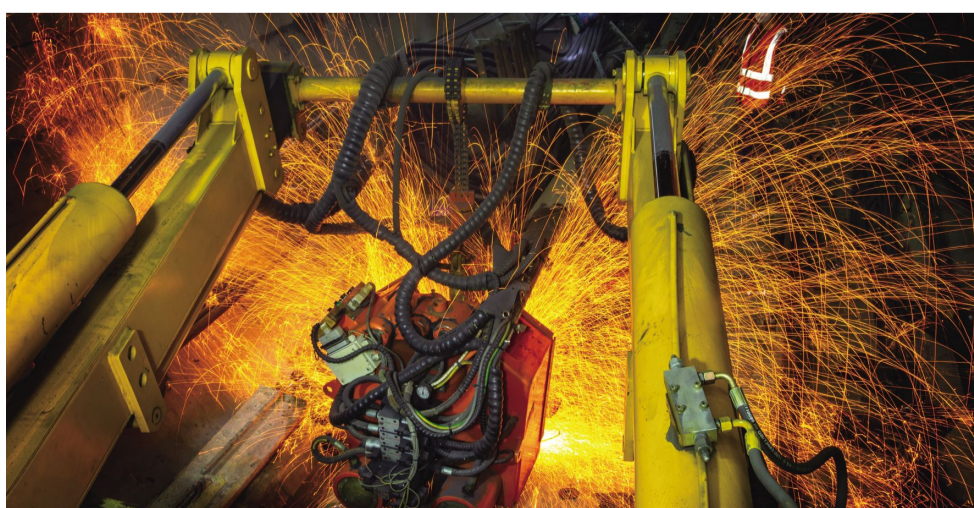
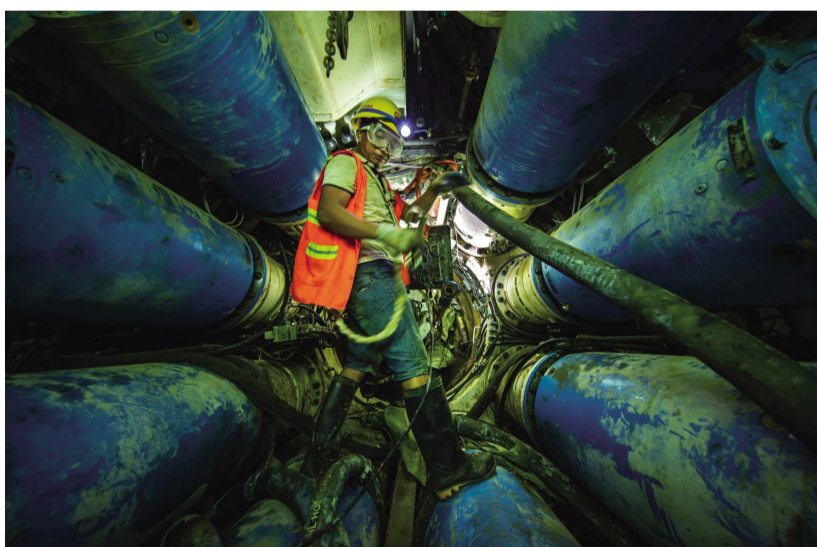
大路歌



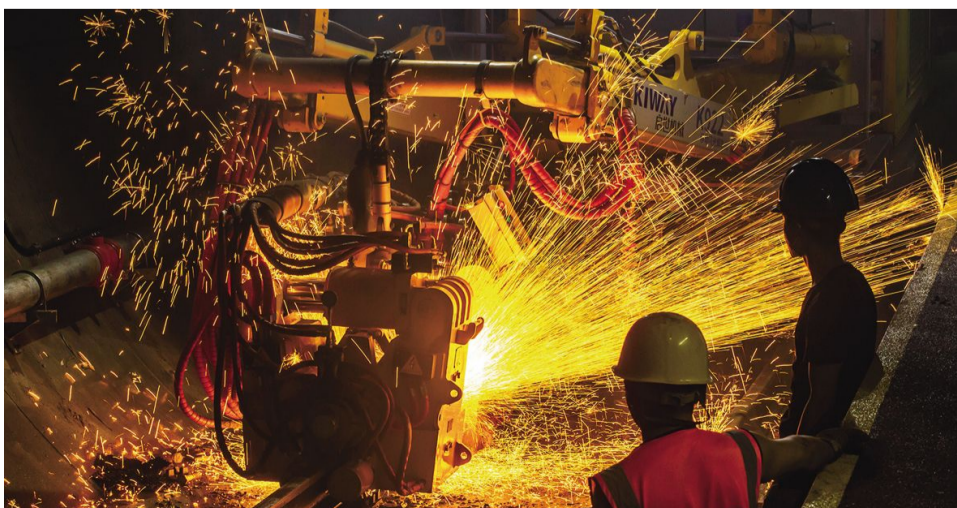
井然有序



铺路人



礼赞



无缝对接



别有洞天

杭临地铁建设始于2015年,该工程的启动结束了临安没有铁路的历史。杭临地铁可以视为融杭第一路、融杭之路。

目前,杭临地铁建设已进入尾声,工程将于2019年底交付使用。2017年以来的跟踪拍摄,让我有机会体验这样一个宏伟工程里蕴含的众多建设者的艰辛。在摄影者的眼里,用镜头的语言、全方位的构图、恰到好处光影去表现一个具有深刻寓意的事件时,其间,所受到的震撼和感动,是创造出具有思想内涵、彰显出不朽生命力作品的源泉。

当沉睡的土地被盾构机唤醒,冰冷的钢丝在建设者手里变成了具有生命力的艺术品。我目睹一个个杆件被用铆钉拼接成巨大的箱梁,一条条钢轨蛟龙般铺展在大桥上或隧道中,砥砺前行建设者们,为加快融杭一体化进程不辞辛劳,精心施工。当我们的视野和建设者的脚步在时空中不断拓宽延伸长……我深深地感慨:“交通强国,地铁先行!”

我有幸用手中的镜头记录了盾构机顽强地掘进,机械轰鸣般的轰鸣,弧光闪耀的“交响乐”。

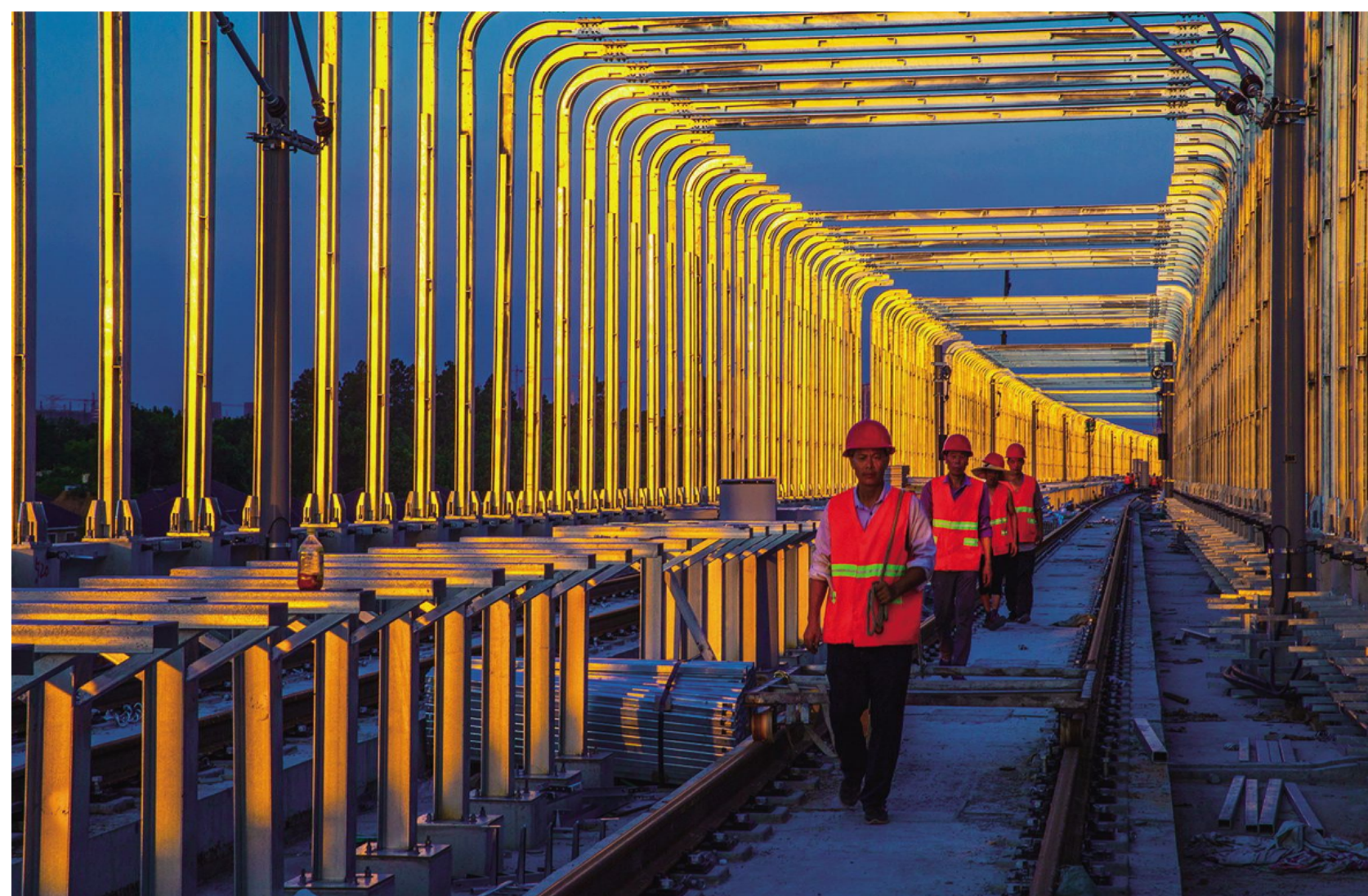
我不会忘记,在时至“三伏”的滚滚热浪里,杭临城际铁路的建设者们顶着高温,战酷暑,挥汗如雨。工地是他们的舞台,岗位是他们的战场。地上地下秩序井然,一派热火朝天的景象。汗水浸透他们的衣服,几乎整天没干过。脸上流淌的汗水顺着下巴尖汇成汗珠,滴落在高温炙烤下的铁轨上,顿时消失得无影无踪。为如期完成上泉车辆段、九州街站、临安广场站、农林大学站、青山湖站、八百里站、青山湖科技城站等各站段工程,两千余工人日夜奋战在第一线。隧道掘进、铺轨、装修、接线、机电安装等系列工作如火如荼。

来自吉林公主岭的梁欢,从事地铁建设项目一千就是六年。现在他带领15人负责工程的电器安装和维修工作。为了工程能如期推进,他工作兢兢业业,从不对待每一次安装检修。他说,装备不断更新,要一丝不苟,认真对待每台设备的电器技术参数,才能确保设备正常运转。来自云南的郑宗森是今年才来临安参加地铁建设的,有近半年时间没回家了。他说,有机会来临安建设地铁是一种幸运,也是一种幸福。将来,坐着自己建设的地铁去杭州看美丽的西湖,多自豪啊!如今,杭临城际铁路的车站主体已全部完工,附属设施建设也已进入尾声,有望在年底正式通车。这个梦想的实现,为期不远了!

在拍摄整个工程进展的过程中,不仅需要眼睛,更需要用心!我眼中的钢铁桥梁,具有强劲的稳固感和跨越能力。它既是制造钢筋、桁架、钢塔时富有力度和韵律的几何构成,也是制造、建设、竣工、通车后那庄严而壮观、恢弘而大气、高雅而铿锵的雄风……真可谓:一塔一梁,皆可入画;一洞一桥,均乃华章。杭临城际铁路的建设,随着盾构机刀盘缓缓从洞口破岩而出,伴着现场的一片掌声和雷鸣般的欢呼……镜头定格在这贯通的感动瞬间。

我用这组图片展现这群杭临城际铁路建设者们的风采,谨向那些为地铁时代建设作出辛勤奉献的质朴力量致敬!

□ 图文/记者 顾兆明



金碧辉煌



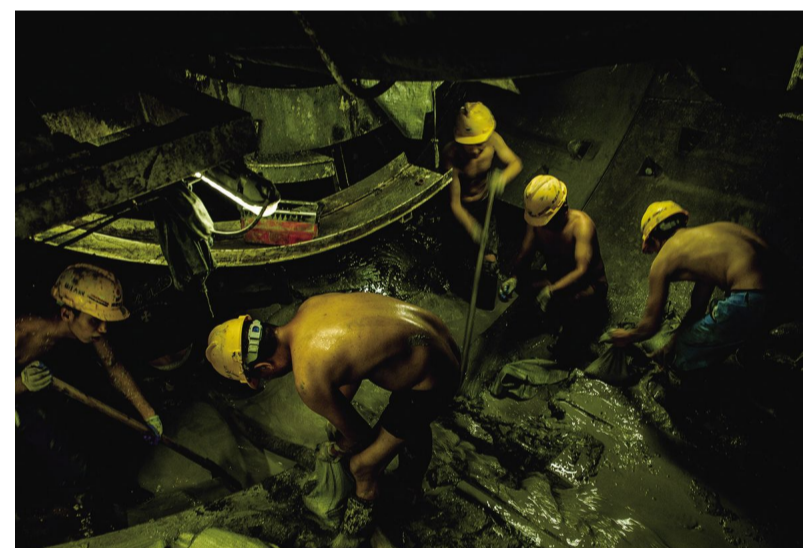
攻坚克难



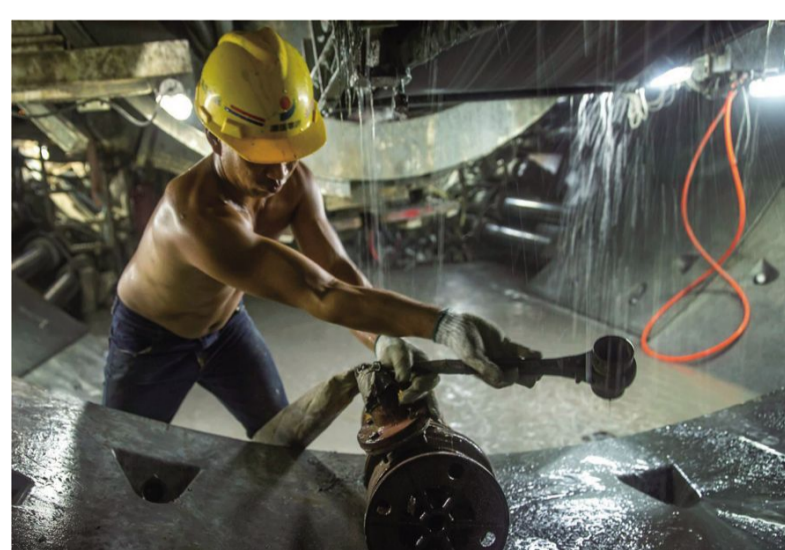
铁军



奋力抢修



出淤泥而不染



挥汗如雨



盾构出镜