

如何鉴赏好户型?

——从水韵紫城的户型设计谈起

尺度是户型的第一要素

尺度有三个概念,一是整套房子的面积,二是面宽和进深,三是每个房间的尺度。

一般而言,房子的面积因人而异,像水韵紫城现在推出的小高层LEADER领韵,因为位于社区中央,可以近距离欣赏中央美景,因此定位于居住条件改善型人群的需求,尺度相对就比较宽敞,标准层面积在110-140口,是符合舒适型居住的主流面积。

第二,好户型的标准一般是面宽大,短进深。这样的房子采光特别充足,通风也比较顺畅。进深较短,一般都是南北两室,如果设置三室,则势必进深过长,对通风和采光就相对不利。除最小111口的户型外,LEADER领韵的面宽一般都在12米以上,进深也在12米左右,面宽进深比在1.0左右,这是最合适的比例。如果一个户型面宽进深比远小于1,则该户型居住性不佳。

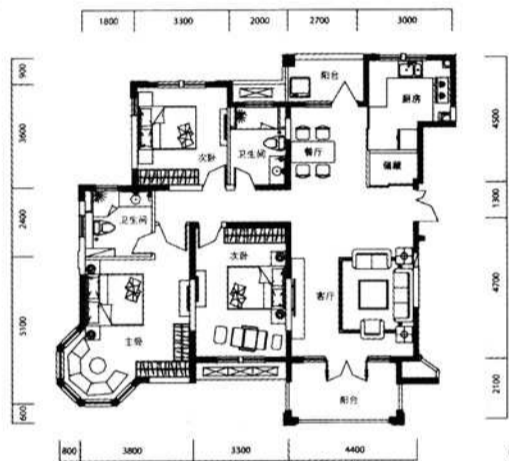
第三,每个房间的尺度必须要合理,该大则大,该小则小。以LEADER领韵为例,客厅开间都在4米2以上,宽敞气派。主卧室也都在3米6以上,充分满足主人需求。厨房、卫生间的面积也较大。综合而言,居住在此间的主人生活品质无疑会得到提高。

一个好楼盘,除了规划、建筑、景观等要素之外,最重要的莫过于户型了。因为其它都是楼盘整体品质的体现,是园区共享的元素,而只有户型,是专属于你的空间,就像一句谚语,鞋合不合适,只有脚知道,总不能削足适履。一套房子对你合不合适,归根结底是看它的户型是否能够满足你的生活。本文尝试从金山区唯一的国家康居示范工程项目水韵紫城的户型设计,谈一谈对于户型的鉴赏方法。

明厨、明卫、明厅、明卧,全明设计彰显设计师功力

全明设计说来简单,做起来却很难。如果你是有心人,就会发现,较早以前和现在部分开发的楼盘,都或多或少地存在“暗室”现象,就不难体会其中奥妙。

水韵紫城的设计师们,充分考虑业主的使用,在户型设计上投入了大量心力,不断优化,目前楼盘所有户型均为全明设计,体现了一个成熟社区的独有魅力。



●左图为G4户型图

户型鉴赏

阳光廊设计 让小高层也有别墅感受

水韵紫城的绝大多数户型,均为南北双阳台设计,北向阳台为工作阳台,南向则为进深达2.1米的超大阳台,我们称之为“阳光廊”,尺度接近别墅或顶楼才有的露台空间,主人可以在阳光廊上放置休闲桌椅,与室外美景、阳光零距离接触。

廊”,尺度接近别墅或顶楼才有的露台空间,主人可以在阳光廊上放置休闲桌椅,与室外美景、阳光零距离接触。

情趣八角窗 让生活生动起来

八角窗是水韵紫城设计的一大特色,从外立面看起来,有了八角窗,线条转折特别丰富,使建筑增添了音乐般的韵律。而从室内来看,拥有八角窗,就可以在室内达到270度观景,视野更加开阔,景观独揽怀中。八角窗一般设置在主卧室内,加上自带的宽大卫生间,使主卧空间更加宽敞,也为主人的情趣生活增添了许多可能。

以在室内达到270度观景,视野更加开阔,景观独揽怀中。八角窗一般设置在主卧室内,加上自带的宽大卫生间,使主卧空间更加宽敞,也为主人的情趣生活增添了许多可能。

入口玄关及储物空间设计

入口一般要避免开门见厅,也忌直接对门,这从风水上也有一定讲究,同时也是为了厅、卧的活动私密性。水韵紫城的户型一般都设置了入口玄关,同时利用空间设置了储物功能,解决了家中常见的“储物难题”。

型设计就较难达到理想。水韵紫城小高层组团LEADER领韵均为一梯两户点式布局,户户都是边套,户户都能270度观景,加上其独领社区核心的区位优势,使之成就了水韵紫城中最为点睛之处。

此外,户型的布局也很关键。一般而言,由于小高层的电梯设置在中间,一梯两户的格局最为合理,而一梯三户或两梯三户,户

在LEADER领韵的顶层,还设置了空中别墅,跃层结构,双层挑高客厅设计,赠送宽大露台,大宅气度彰显成功风范,打造城市精英臻品住宅。

小资

SHOPPING MALL

金上海 IT'S TIME TO REST!

——生活就应该“宠”自己



最IN的感官体验 最HIGH的购物娱乐 最LOW的流行消费 | 商业营销中心: 金龙新街528弄

财富热线 021/57333030

上海人的休闲生活味道里蕴涵着一种优雅和精致,曾几何时,十里洋场,灯红酒绿,浮华璀璨的花花世界,而当下的上海则凭添了几分幽雅、几分精致。上海人追求优雅精致的生活方式,是天然的小资情怀。比如咖啡馆里的下午茶、弄堂里挂着的“上海服装”的牌子,城隍庙里小吃摊上的生煎包、蟹黄小笼包、灯火辉煌的KTV、大大小小琳琅满目的SHOPPING MALL……,上海这种优雅和精致一定要深入或者渗透到城市的角落去流连一番,才能体会其精髓及内涵。

上海的年轻一族大多都是超级购物狂,他们或具备地理优势或有大把闲暇时间,在为自己添新货的同时,还不忘与亲朋好友小聚一下,而那些在市区中心上班的OFFICE GIRL更是“扫马路”的高手,闲暇之余便亲临现场,向左走,向右走,随心所欲地挑拣着大大小小的商品,这些琳琅满目的漂亮宝贝,即使不买,也欣赏得有滋有味。

国贸上班的徐小姐最近很开心,她到西郊百联购物中心SHOPPING,看着闪亮的发卡以及漂亮的吊带裙,可都是H&M本季刚上的新款!将最新上柜的新品消息跟那群天天比吃比穿的小姐妹们一同SHARE,到了周末,他们相约结伴一同前往热闹的淮海路商圈,将垂涎已久的GUCCI包包、HOT WIND最新款水晶鞋统统拿下,有点累了,就在STARBUCKS喝一杯透心凉的冰冻摩卡,接着马不停蹄得赶往钱柜KTV尽情欢唱,徐小姐的小姐妹们可各个都是“麦霸”,唱得别提有多乐了。当夜幕降临,一群姐妹选了家巴西烧烤店,听着火辣辣的音乐,吃着香喷喷的烧烤,喝着大杯的啤酒,过着属于自己的HAPPY TIME。晚餐过后大家有点倦意,SPA会馆的按摩成了他们宠爱自己的最佳选择,在香薰中恣意地放松自己的身心,享受奢华惬意的SPA,体会极致享受。各类著名的古法按摩和水疗美容护理均具有减轻压力,舒筋活血以及舒泰身心的功效,种类繁多,花样百出,应有尽有,彻底赶走一天的疲劳。

精致的休闲生活正是城市财富和生活风尚的代表,而汇聚众多品牌的SHOPPING MALL借此传递着一个信息:享受生活,休闲人生。

华丽的幕布下,人生的精彩被上海人分割成琐碎的细节,兑换成精致的时尚。

——金山休闲生活在那里?

有着6000多年古文化历史的金山,生活在这片土地上勤劳朴实的金山人,面对这个充满机遇和挑战并存的激情时代,正试图去改变固有的生活方式,寻觅一个综合购物、休闲、餐饮、娱乐为一体的商业购物中心,体验“吃、喝、玩、乐、闲”的欢乐时光。

金上海生活广场即将隆重登场!带您体验不同寻常的时尚体验,让生活更有享法!

——金上海 休闲生活的圣地 快乐人生的起点,只等您共同携手共进……



发帖专区: BOHUI169@126.COM