

启东日报

2014中国·启东国际经贸洽谈会特辑

融入上海凸显江海优势 聚焦沿海持续开发开放

启东 连续十二届跻身

全国县域经济基本竞争力百强县(市)行列

启东地处万里长江入海口，三面环水，形似半岛，集黄金水道、黄金海岸、黄金大通道于一身，与国际大都市上海地缘相近、人缘相亲、文化相同、经济相融，直线距离仅50公里。全市陆地面积1208平方公里，江海岸线203公里，滩涂面积66万亩，总人口112万，下辖11个镇、1个乡以及2个省级经济开发区、2个街道办事处。

启东是全国著名的“海洋经济之乡”、“电动工具之乡”、“建筑之乡”、“教育之乡”、“版画之乡”和“长寿之乡”。改革开放以来，全市经济社会迅猛发展，先后被评为国家级生态示范区、全国卫生城市、全国县域经济基本竞争力百强县市、全国农村综合竞争实力百强县市、全国百佳明星县市、国家科技进步示范市、中国中小城市科学发展百强县(市)、中国最具海外影响力城市、中国最具投资潜力中小城市百强等荣誉称号。

近年来，启东积极抢抓长三角一体化、江苏沿海开发和苏南现代化示范区建设等战略机遇，巩固放大崇启大桥建成通车、吕四大港加快开发等发展优势，紧紧围绕省委“两个率先”新“省标”、苏中特色发展融合发展新定位、南通陆海统筹发展综合配套改革试验区新探索，牢固树立“领跑沿海、融入上海、包容四海”的战略定位，强化创新驱动、推进转型升级，加快沿海开发、提升集聚水平，增进人民福祉、构建和谐社会，奋力开启全面小康社会建设新征程。

■“海洋经济之乡”。吕四渔场是全国四大渔场之一，吕四渔港是全国六大中心渔港之一，每年全市海产品捕捞量占江苏省捕捞总量的1/3。

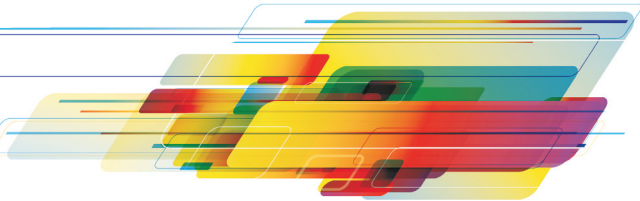
■“电动工具之乡”。从事电动工具生产的企业近200家，营销网络遍及全国各地，销售总量占全国的60%。

■“建筑之乡”。10万建筑铁军驰骋海内外，曾12次荣获中国建筑业的最高奖“鲁班奖”。

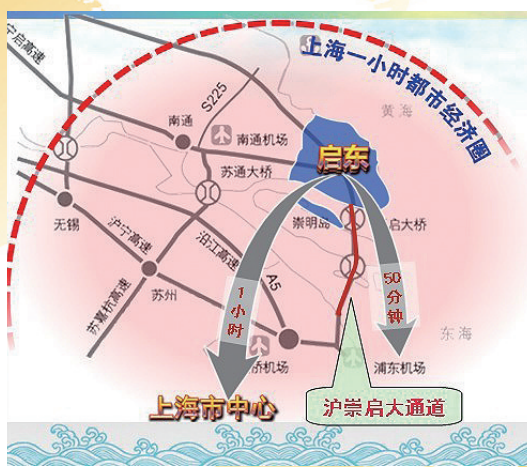
■“教育之乡”。基础教育发达，教育质量连续10多年在全国、全省名列前茅，启东中学学生在国际中学生学科竞赛中共获得14金2银。

■“版画之乡”。启东版画历经50多个春秋，成绩斐然，硕果累累，成为中国新兴版画的一支生力军。启东版画院被誉为“中国版画第一院”。

■“中国长寿之乡”。2012年底，启东存活百岁及以上老人89人，占总人口的7.95/10万，80周岁以上高龄老人达4.67万人，占总人口的4.17%。



独特的区位优势



■启东与上海市区隔江相望，直线距离仅50公里，地缘相接、人缘相亲、经济相融。随着沪崇启大通道的全线贯通，启东到上海市中心只需1小时，到浦东国际机场仅需50分钟，启东已全面融入上海一小时都市圈，启东—上海同城时代正式到来，成为连接沪杭、延伸苏中苏北、接轨上海的桥头堡。

联动的桥港优势

■崇启大桥连通上海，吕四大港拥抱世界，启东已经阔步走进桥港联动开发的崭新时代，正以其蒸蒸日上的蓬勃活力领跑沿海，以其独具魅力的江海风情融入上海，以其无限宽广的胸怀包容四海。

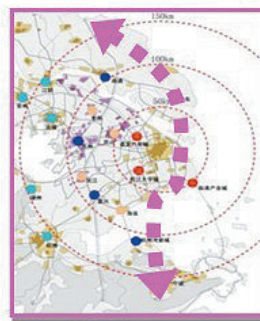


叠加的政策优势

国家层面——《长江三角洲地区区域规划》获批实施

江苏层面——《江苏沿海地区发展规划》上升为国家战略

上海层面——战略性新兴产业向周边沿海地区拓展辐射



丰富的资源优势



■启东拥有203公里江海岸线，60多万亩滩涂。具有较高利用价值的深水海岸线30多公里，中深水长江岸线20多公里。吕四港是中国东部地区不可多得的天然深水良港。

启东欢迎您