

贷款对象:具有固定经营场所,经营情况良好的微企
业经营者(包括个体工商户)
准入条件:1.正常注册经营两年以上
2.年销售额3000万元以内
贷款期限:3年内循环使用

贷款金额:累计不超过350万元(含)
利率水平:具体定价要求按办理贷款时最新规定执行
担保方式:接受以公、私房产、土地抵押担保,综合抵
押率可达抵押物价值的90%
咨询电话:0513-80928310

互联网保险监管细则落地

网购保险有了“安全门”



条件与经营区域、信息披露、经营规则以及对其的监督管理方面均作出了详细阐述与说明。

此前,保监会发表的数据显示,互联网保险2014年规模859亿元,同比增长195%,相对2011年增长了26倍,保费规模在保险行业的占比仅4%,但却贡献了保险行业保费增量的19%。以上数据说明,互联网保险近年来正以指数形势发展,且互联网保险的规模扩大带动了整个保险行业的规模扩大。互联网保险如此飞速发展,若失去了监管的束缚,将会存在很大的隐患。

关于《办法》中的内容,各方人士发表了两种不同的看法。普遍观点认为,《办法》的落地,加大了对互联网保险

的限制,更强的监管力度提高了对互联网网保险的要求。

中央财经大学保险学院副院长徐晓华在接受《中国产经新闻》记者采访时认为,《办法》的出台对于此前经过审核批准设立的互联网保险机构不会产生很大影响,但对于其他不够规范的机构来说,将是一个全面整改的信号。徐晓华表示,“此前没有标准对其进行评判,现在有了监管标准,就有了一个尺子,不符合标准的都将被淘汰。”

同样,北京联合大学管理学院金融与会计系教师杨泽云在接受《中国产经新闻》采访时表示,《办法》的发布实际上是对《关于促进互联网金融健康发展的指导意见》的一个方面的落实。杨泽云告诉记者,《办法》一出,将会大大减少类似“赏月险”的噱头性保险,很多不合格机构也将被迫退出保险业,传统的保险公司可以更加合规地进入互联网保险的平台,拓展销售渠道。

也有另一种声音认为,此次的《办法》内容看似增加了限制,实则小范围改变了对互联网网保险的管理制度,某些方面还是有所放开的。

此前对互联网保险第三方平台实行的是颁发牌照的管理方式,《办法》施行后,首次将第三方网络平台的经营列入监管范围,将对其解除牌照的限制。《办法》的出台将会推进互联网保险向第三方平台销售并促进其发展。

但不论持哪种看法,专家们对于此次《办法》出台,均表示其对于消费者来说是一件好事。

徐晓华对记者说道,“此次发布的监管办法在短期内也不会给保险市场带来较大改变,但是在长期上为互联网保险划定了以后发展的道路,对规范行业领域产生一定作用。”互联网保险只会越来越规范,越来越安全。杨泽云也持同样观点,认为《办法》让消费者在购买互联网保险时有了保障,对网上购买保险更放心。“老百姓可以不用再跑营业部,而是更便捷地在网上购买了。”

虽然《办法》中各项规定清楚明确、内容细致,为互联网保险业指明了前进的方向,但具体实施效果还要看各保险机构及第三方网平台的整改决心,以及保监会的监管处罚力度如何。

中国产经新闻网

金融评论

央行罕见发文传递哪些信号?
28日股市开盘之前,央行预告即将召开年中分支行行长座谈会。按往年经验,年中分支行行长会议内容一般于8月上旬的会后公布,今年不但公布时间提前,而且公布了会议的主要内容。

央行为何一反常态,提前发文预告?市场普遍的解读认为,从发文的时点看,这是沪指在经历了8年来单日最大跌幅后的一次预期管理,在当前市场波动较大、信心脆弱之际,央行此番表态,维稳意图明显。

不过,笔者认为,央行维稳的并非单针对资本市场,还包括稳定市场对下半年货币政策预期的预期。

那么,另一个问题随之而来,央行此番打破惯例的表态,是想向市场传达怎样的货币政策信号?莫非意味着货币政策的转向?

非也。公告明确,下半年仍会坚持稳健的货币政策取向,灵活运用多种货币政策工具,保持流动性合理适度,这与以往的表述并无差异,说明下半年货币政策并未转向,宽松仍将持续。然而,在这段表述之前的关于物价的分析,尤值得关注。

公告指出,“受稳增长政策效果等多重因素的影响,近期物价水平低位企稳,其中个别商品价格也出现了一定的涨幅,但总的看,居民的物价预期保持稳定。中央银行主要观察总体物价水平等宏观指标。”

上述表述中提到的“个别商品价格”,很显然指向猪肉价格。近期,这只隔段时间就会引人关注的“猪”又飞起来了,一路上涨的猪肉价格使得6月的CPI高于市场预期,进而引发不少人关于下半年通胀的担忧。甚至有机构预测,如果年底CPI上升超过2%,则实际利率将为负值,这意味着降息几乎没有空间。

近期市场因为对通胀的担忧,从而引发对货币政策收紧的猜测不在少数,流动性或将收紧的恐慌也是资本市场波动的重要诱因之一。面对市场的不稳情绪,央行此时及时出手,再次明确货币政策方向不变,这既是安抚市场波动的情绪,也是稳定预期,以正视听。

实际上,大可不必过于担忧通胀抬头,因为当前经济面临的通缩压力依旧不减。猪肉价格的飙升只会引起食品价格的上涨,但制造业方面的商品价格目前仍是低位徘徊,相比担忧下半年是否会通胀,不如继续发力稳增长以遏制通缩。

既然通缩的问题还没彻底解决好,货币政策又有什么理由转向呢?

证券时报

央行罕见发文传递股市维稳信号

我省上半年城镇居民收入19348元

超过全国平均

近日,中国各地2015年上半年居民收入数据陆续出炉。截至7月26日,全国至少已有27省份公布了上半年居民人均可支配收入。其中,上海城镇、农村居民人均可支配收入分别达到26664元、13346元,均为全国最高。

城镇居民收入:三地收入超2万元

国家统计局数据显示,上半年全国城镇居民人均可支配收入15699元,扣除价格因素实际增长6.7%;农村居民人均可支配收入5554元,扣除价格因素实际增长8.3%。

在全国数据出炉后,各地经济半年

报也相继公布。中新网记者梳理发现,截至7月26日,除了山西、西藏、吉林、黑龙江外,其余27省份均已公布了当地的上半年居民人均可支配收入数据。

在城镇居民收入方面,上海、浙江、北京、天津、江苏、广东、山东这8个地区的城镇居民人均可支配收入超过了全国平均水平。

在这已公布数据的27个地区中,上海城镇居民人均可支配收入最高,达到了26664元;北京排第二,为26171元;浙江位列第三,为22640元,这三地也是目前全国仅有的城镇居民人均可支配收入突

破2万元大关的地区。而城镇居民人均可支配收入暂排在末位是甘肃省,仅为11243元。

农村居民收入:12省超全国水平

在农村居民收入方面,上海、浙江、北京、天津、江苏、山东、辽宁、广东、福建、海南、安徽、河北这12个地区的农村居民人均可支配收入超过了全国平均水平。

在这已公布数据的27个地区中,上海农村居民人均可支配收入最高,达到了13346元;浙江排第二,为12005元;北京位列第三,为11018元,这三地也

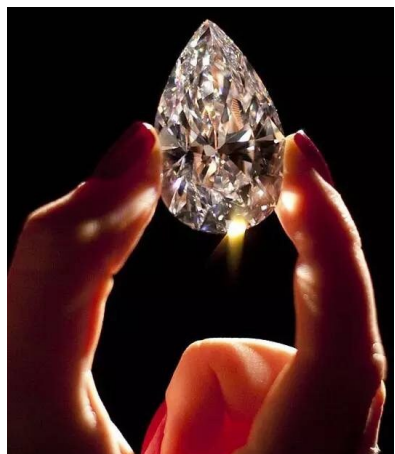
是目前全国仅有的农村居民人均可支配收入突破1万元的地区。

而从城乡居民人均收入倍差来看,与全国城乡居民人均收入倍差2.83相比,新疆、贵州、甘肃、云南、内蒙古、青海、宁夏、陕西这8地区的城乡居民人均收入倍差超过了全国水平。

其中,新疆城乡居民人均收入倍差最高,数据显示,新疆城镇居民人均可支配收入12727.41元,农村居民人均可支配收入1377.95元,城乡居民人均收入倍差高达9.24,表明新疆城乡居民收入差距较大。

中新网

老凤祥钻石的蜕变,闪耀的一生!



钻石,是这个世界上最神奇物质。它拥有世界上最坚不可摧的体

魄,同时又拥有最美丽精致的容颜。在曾经的曾经,钻石只是个黑黑

的,名叫碳的物质,它既不美丽也不高贵,平庸得没有任何人可以注意到。在地下约200公里的深处,它默默地呆了约45亿年之久。经过高温的锤炼,高压的折磨,钻石凝结并尘封与地表下依旧无人问津。

地质的变化、风雨的洗礼,依然没有影响它坚硬的内心,经过千锤百炼后的钻石,已经华丽蜕变等待被人发现和赏识。慢慢地它露出地表,当第一束清晨的阳光照射在它的身上时,它未经任何雕琢就立刻显现出晶莹剔透、光芒四射的瑰丽景象。

钻石的蜕变,是一种信念,是一份执着,更是一场惊心动魄的成长历程。也许很多人喜爱它是因为它的美丽,也许是因为它对爱情的寓意,也许是因为它权贵的象征。而老凤祥对

它钟情则是因为它的一生极像老凤祥品牌一步步走来的艰苦历程。

在20世纪80年代末老凤祥第一次接触到这美丽的晶体,老凤祥在以后的20年中一直致力于对它的极致钻研和精工细作。不仅因为它美丽而时尚,更因为钻石卓越的品质,极致的追求正是老凤祥品牌一百多年经久不变的坚持和理念。

吕四旗舰店地址:吕四镇鹤城南路272-276号,启东专卖一店(江海中路668号)电话:83109599,启东专卖二店(人民中路665号环球大厦)电话:80191919,启东文峰大世界老凤祥专柜(人民中路650号)电话:80922159,吕四镇店(鹤城路509号)吕四港宾馆向南100米 电话:83432555)

江苏银行本周理财产品销售计划

产品名称	募集期	起息日	到期日	期限	起售金额	预期年化收益率	产品类型
聚宝财富M6公益版1530	7.29-8.4	8.5	2016.2.3	182	5万	5.30%	非保本
聚宝财富M6尊享版1530	7.29-8.4	8.5	2016.2.3	182	30万	5.45%	非保本
聚宝财富M6E尊享版1530	7.29-8.4	8.5	2016.2.3	182	5万	5.45%	非保本
聚宝财富M6幸福晚年1530	7.29-8.4	8.5	2016.2.3	182	5万	5.50%	非保本
聚宝财富M12公益版1530	7.29-8.4	8.5	2016.8.3	364	5万	5.35%	非保本
聚宝财富M12尊享版1530	7.29-8.4	8.5	2016.8.3	364	30万	5.45%	非保本
聚宝财富M12E尊享版1530	7.29-8.4	8.5	2016.8.3	364	5万	5.45%	非保本
稳赢1号个人版1530	7.29-8.4	8.5	2015.9.16	42	5万	3.60%	保本
稳赢2号个人版1530	7.29-8.4	8.5	2015.11.11	98	5万	3.60%	保本
稳赢3号个人版1530	7.29-8.4	8.5	2016.2.3	182	5万	3.60%	保本
稳赢4号个人版1530	7.29-8.4	8.5	2016.8.3	364	5万	3.80%	保本
聚宝财富月月赢尊享版1531	7.31-8.6	8.7	2015.9.18	42	5万	4.95%	非保本
聚宝财富月月赢尊享版1531	7.31-8.6	8.7	2015.9.18	42	30万	5.05%	非保本
聚宝财富月月赢E尊享版1531	7.31-8.6	8.7	2015.9.18	42	5万	5.05%	非保本
聚宝财富季季丰尊享版1531	7.31-8.6	8.7	2015.11.13	98	5万	5.25%	非保本
聚宝财富季季丰尊享版1531	7.31-8.6	8.7	2015.11.13	98	30万	5.35%	非保本
聚宝财富季季丰E尊享版1531	7.31-8.6	8.7	2015.11.13	98	5万	5.35%	非保本
专享财富1号(财富/新客户)1531	7.31-8.6	8.7	2015.11.13	98	5万	5.75%	非保本
专享财富1号(建军)1531	7.31-8.6	8.7	2015.11.13	98	5万	6.00%	非保本
专享财富2号1530(手机专享)	7.29-8.4	8.5	2015.9.16	42	5万	5.50%	非保本
专享财富3号1530(高净值/私银)	7.29-8.4	8.5	2016.2.3	182	20/100万	5.65%/5.7%	非保本
专享财富5号1530	7.29-8.4	8.5	2015.11.11	98	20/100万	5.65%/5.7%	非保本
专享财富6号1502	7.31-8.6	8.7	2015.9.18	42	20/100万	5.6%/5.65%	非保本

地址:江海中路621号(启东支行) 人民中路523号(汇龙支行) 联系电话:83800388 15962827107(启东支行) 83650183 15862717800(汇龙支行)

兴业银行 启东支行

地址:汇龙镇人民中路869号(和平路口) 电话:8365555、83839655、83839656

【兴☆理财】

产品名称	产品期限	起点金额	参考年化收益率	办理时间	办理渠道
现金宝1号	天天理财	5万	4.10%	工作日7:30-15:15开放申购、赎回	柜面、电子银行
产品特点:期限灵活掌握,炒股绝佳伴侣!流动性堪比活期存款,收益接近活期11倍,每月10元每天利息11元,每天比活期多10元!					
“天天万利宝”预约型理财	168天	5万	5.35%	7月24日-7月30日	柜面、电子银行
“天天万利宝”非预约型理财夜市版	91天	5万	5.00%	7月28日-8月3日	柜面、电子银行、金融自助通
钻石客户定制产品	一个月-一年期	300万	5.7%-6.3%	每周连续发行	柜面

【兴☆基金】

汇添富民营新动力股票型基金(代码:001541)
发售募集期2015年7月15日至2015年8月5日

产品特点:(1)汇添富精选优质民营企业;汇添富的投资理念就是专注于投资“有情怀、有想法”的民营企业。汇添富民营活力作为国内首只聚焦民营企业的产品,最近3年业绩达227%,排名第3,今年以来业绩达78.54%,排名第5(数据截至7月6日)。荣获“三年期开放式股票型持续优胜金牛基金”、“三年期股票型基金金牛奖”、“三年期股票型基金金牛奖”、2013年度“金牛基金”、股票型基金奖”等诸多殊荣。(2)经济转型升级需要依靠民营企业,民营企业对我国GDP的贡献已超越65%,对中国经济发展而言不可或缺,民营企业是中国经济发展的新动力。(3)截至2015年6月30日,汇添富基金旗下共管理53只公募基金和多个全国社保基金资产组合、ROFII,及专户业务,管理公募基金总规模2184亿元,排名行业第10。

【兴☆黄金】

四九黄金232元一克,我行2015年限量版熊猫金币一套14600元,5枚共59克(以当日金价为准)

【兴☆贷款】

个人消费贷款“精英贷”
凡符合兴业银行高端、优质、核心客户标准,且信用记录良好,即可根据

综合实力及家庭资产配置核定最高100万信用额度,无需抵押,3年有效,最快3天放款!

【兴☆活动】

▲“轰动全城,4折尽享面点诱惑”活动:即日起至2015年12月31日
麦香人家(明天广场店),每周凡使用本人名下兴业银行信用卡消费40元(含)以内的全单四折优惠券,消费40元以上的全单优惠24元,限前20位客户,每卡每天享受一次。

麦香人家(明天广场店):启东市人民中路明天广场南面对面

▲“活力人生,6000积分兑星巴克”活动:即日起至2015年12月31日
当月25日(含)前,凡使用本人名下兴业银行信用卡完成1笔128元(含)以上境内积分交易(不含港澳台地区交易及网络交易),可于次月至全国星巴克指定门店享6000积分兑换1杯星巴克大杯咖啡礼遇。每位客户每月限兑3杯。本优惠数量有限,先到先得。未满足交易条件或当月已用6000积分兑换3杯的客户,可使用17500积分兑换星巴克大杯咖啡1杯,不限杯数。

星巴克启东东方维也店:启东市人民中路400号
星巴克启东环球大厦店:启东市江海中路606号环球大厦电器1F商