

用对色彩打造家居空间

在装修中,业主经常会纠结的问题是墙面要刷什么颜色比较好。在色彩当中,根据颜色的倾向和人们的主观感受

分为冷暖两种色调。一般来说,红、橙、黄等在视觉上有扩散性作用的为暖色调,蓝、紫、绿等在视觉上有收缩作用的为冷

色调,黑、白、灰则为中间色。选择暖色调墙面漆可以给人温馨的感受,适合营造欢乐的氛围;冷色调可让人冷静但稍显

压抑,感官上会扩大空间;不偏不倚的白色可以反光,使室内显得明亮宽敞。下面就介绍一下家居装修中的色彩设置。

客厅用色冷暖皆宜



客厅是整个家里最中心的地方,日常的朋友聚会、接待客人都在这里,所以客厅的墙面用色就显得格外重要。冷暖色调的颜色一旦大面积使用,会显得个性化十足,如果业主是比较年轻的群体,冷暖色调的选择要与家具相搭配;如果家中成员意见不一,最好就选择中性色。

卧室墙面局部暖色



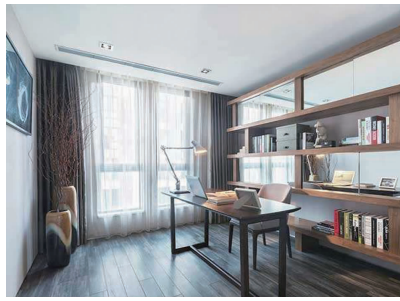
卧室是休息的地方,需要的是安静休闲,一般用比较浅的暖色调比较好,如米黄、橘红等,粉刷面积不宜过大,采光比较好的卧室局部使用深色更能体现房间的个性。卧室的墙面颜色对于纯度和明度的要求比较高,但要避免使用大红这样比较鲜艳的颜色,不利于睡眠质量。

儿童房色调需柔和



儿童房的使用者是孩子,所以应该以孩子的喜好为主导。儿童房的墙面颜色与客厅、主卧室的用色不同,尽量选择活泼、柔和的颜色,除了纯色墙面,还可以绘制孩子喜欢的图案。大面积的墙面颜色不能超过三种,过多的颜色会对孩子的视觉造成影响,不利于孩子的成长。

书房颜色不能太艳丽



书房是学习和工作的地方,要给人一种安静的感觉,不能搞太艳丽的颜色。书房氛围要祥和宁静,讲究气韵平和,嘈杂的氛围不利于人们专心阅读或写作;因此,书房的色调应柔和而不杂乱,浅蓝、墨绿、米黄、白色都是不错的选择,这样可以减少在学习过程中损害视力和扰乱思维。

【重要通知】

明天将开始销售“理财宝”产品, 募集时间:12月22日-27日, 封闭时间:12月28日-2019年1月1日, 1月2日打开作为承接保险到期资金的工具。该产品业绩比较基准3%, 销售手续费率0.5%, 募集起点1万元。

邮储银行“邮银财富·理财宝”产品即将周六销售,这是一款开放式现金管理型理财产品。对比同业和货币基金,具有风险更低(PR1级)、起息到账更快(当天15:30前T+0)、可交易时间更长(工作日24小时均可)、产品运作专业稳健的优势,是我行为客户提供的节日大礼!

家具冬季保养有技巧

近期,冬季天气的湿度高、温度低,家具在无形中也受到一些伤害。为防止家具过早老化,今天介绍一些冬季家具防潮、使用、保养的小知识。

实木家具

为避免实木家具因温差大而使家具损坏或过早老化,摆放时应远离热源或空调风口。家具内部可以放干燥剂、防潮宝一类的东西做吸湿处理;外部用干毛巾或专用清洁剂擦拭干净后,涂核桃油、蜡隔湿。抽屉、拉门可能会因过度膨胀而难以开启,可以在抽屉、拉门边缘和底部滑道上涂抹蜡。实木家具应注意随开关家具门,既可防止湿气进入家具,也可以防止家具门受潮膨胀变形关不上。

如不慎受潮,不严重的话,及时通风阴干即可;如果有凝水,需先将水滴擦干,用温和的清洗剂将霉点去除,再进行除湿。此外,如果环境过于潮湿或通风极差,可以使用除湿机等设备。

板式家具

板式家具所用的是人造板,封边的做工至关重要,封边好不仅能有效降低板材的甲醛排放量,还能有效防潮,就算是防潮板,如果封边工艺不精,板材很容易吸水而造成膨胀、损坏。家具腿下面加防水、防潮垫也是可以考虑的。靠近外墙和卫生间墙面要留好通风距离,也能有效防潮,还应注意保持接缝部位的清洁,以免灰尘杂质吸湿膨胀,造成开裂。

根据家居空间风格搭配木地板

一直以来,木地板都是大家卧室装修非常偏爱的装饰材料,不同的木地板颜色,可以营造出不同的家居生活氛围。那么,怎样根据家居空间的整体风格去挑选木地板呢?

1.看户型面积

色彩是一个奇妙的东西,可以轻易影响到整个空间的视觉效果。例如:白色等亮色系的颜色会让空间显得非常敞亮;而深蓝等暗色系的颜色则会收缩空间。所以,要是业主居住环境不怎么宽敞的话,建议选择浅色系木地板;反之,则可以用深棕色。

2.看空间采光

光线与木地板也有着千丝万缕的联系。正常情况来看,采光是短板的卧室,一定要禁选深色系木地板,不然会给空间增加沉重和压抑感。大家在选购木地板时,一定要留意店内的照明灯光,别因为灯光效果看错颜色下错单。

3.看家具颜色

地板上放家具是常态,而装修讲究的是整体感,这也让我们更要注意地板和家具的颜色搭配。如果我们从颜色来看的话,可以从深浅搭配入手。家具要是原木风,大部分都是浅色家具的话,那木地板可以随意一些;家具都是深色的话,那木地板颜色最好是暖色系,这样更温馨。

4.看墙壁颜色

白色是很多人喜欢的颜色,它的装饰效果非常多样化。但选它作为地板颜色的话,效果不是很好,不耐脏,保养起来非常麻烦,容易给人头重脚轻的感觉。如果你想要那种INS风的感觉,你可以尝试浅灰色;最稳妥的方法就是,墙壁和地板的颜色可以选接近的两色,会有意想不到的效果。

5.看居室功能

空间功能不同的话,地板的颜色也不同。如果是主卧铺木地板,那可以选择暖色或其他中性色,这样可以有不错的温馨感;如果是儿童房或休闲会客房的话,可以选择深一点的颜色,长期活动的地方,木地板的划痕也不会那么明显。

客厅装修 筒灯和射灯有何不同?



百姓居家室内装修灯光的安装不仅影响采光,还决定着装修效果。为让客厅氛围更加舒适养眼,很多业主除了买主灯,还会选择装上筒灯和射灯等装饰,但是在筒灯和射灯两者之间如何选择呢?

从光源来看,射灯具有可指定作用,用于特殊照明,比如:强调某个很有新意的地方,除了在客厅使用

之外,很多的饰品店、首饰店等均会使用。筒灯比普通的灯具更具聚光性,大多用于辅助照明。

相比较而言,筒灯更实用,而射灯主要用来装饰,其普通的实用性不大。另外,LED筒灯光线均匀,不刺眼,而LED射灯光线较集中,亮度较强,业主可以根据个人喜爱进行选择。如果客厅吊顶是直线

造型,两者均可使用。从施工难易度来讲,射灯比筒灯省事;弧线造型的吊顶,建议选用灯带;而只是做景灯光,起映衬作用的话,选择灯光柔和的射灯即可;如果对照明亮度有所要求,则建议选择筒灯较好。

需要注意的是,在射灯和筒灯处,要安装继电器,这样可根据客厅使用情况调整室内明亮度,能够节约能源。

不论是安装筒灯还是射灯,要注意对光源色温进行选择。冷色主要是白色光源,暖色大多为黄色光源。射灯由于它的暖色性能,能够起到很好的点缀效果。光源射到电视背景墙、橱柜上,看起来非常的美观,这是筒灯所不能比拟的。

追求环保和节能意识的中老年人,则倾向于明亮而省电的筒灯。

停电通知

(20190101b)

停电时间:1月2日 8:00-18:30

停电范围:10kV 民新线 17-12号杆凤阳村3号分段开关至10kV 金凤村4104/4279 联络开关线路段

停电用户:直镇人民政府(排涝6站)、恒基建筑材料、交通工程、通港纸制品、富发纸业、直镇人民政府(排涝7站)、中交第一公路工程局、路管管理所、新光车口、凤阳村、直镇车口、季园村、金凤村、直镇47号、戴舍村、蔡桥村

停电时间:1月2日 8:00-13:30

停电范围:10kV 直镇线 105号杆沙桥村分段开关至10kV 金凤村4104/4279 联络开关线路段
停电用户:金凤村、金凤村1号居民点、直镇车口

停电时间:1月3日 8:00-13:30

停电范围:10kV 长卫线 106号杆卫海村分段开关至10kV 卫海农机站4091/4107 联络开关至10kV 何灶村4091/4522 联络开关线路段

停电用户:李明康、科达种猪改良、海帝紫菜、翁峰、新冬水产品养殖、龙顺水产科技、北渔3车口、何灶村、卫海村、兴海村、长单9#

停电时间:1月3日 8:00-18:00

停电范围:10kV 丰专线 131号杆东宁村2号分路开关后段线路
停电用户:包场村、船板桥村、东宁村、丰利龙口村、南宁村、钱庄村、石单、石屏车口、新庄村、兴南村

停电时间:1月4日 8:00-18:00

停电范围:10kV 兵农线 107号杆磨墩村1号分路开关后段线路

停电用户:郑智远、兵单12号、徐征村、保田村

停电时间:1月4日 8:00-17:30

停电范围:10kV 园南线 0号杆至10kV 园南线 68号杆腾龙化工分段开关线路段、10kV 园东线 42号杆化工园区5号分路开关后段线路、20kV 工达线 29号杆化工园区7号分段开关至20kV 工达线 65-9号杆化工园区二期1号分段开关至20kV 瑞邦农药 4226/4300 联络开关线路段、20kV 工富线

停电用户:20kV 工达线:禾本生化、新农化工、罗森化工、高盟新材料、众意化工、大定化工、新天地投资发展、三美化工、神雨绿色药业、湘园化工、万顺化工科技、苏州兴业材料科技、优嘉化工植物保护;10kV 园南线:华宇化工科技、大腾化工、俊达化工、格兰特医药科技、琦衡农化科技、鸿富达利化工、健荣化工、快达农化股份、沃兰化工、如东环通建材、经纬精细化工、商禧达化工科技、洋口化学工业园管理委员会、利通化工、琦衡农化科技、洋口环保热电、腾龙化工科技、建都建设工程;10kV 园东线:永盛化工、兴盛化工、众益鑫化工、锦威化工、恒盛精细化工;20kV 工富线:南通维立科有限公司

停电时间:1月5日 8:00-14:00

停电范围:10kV 掘丰线 149+9号杆环岸分路开关后段线路

停电用户:环岸村、天星村、城单、丁字岸2号集居、丁字岸村、华丰车口、华闸村、新丰村、新富村、永安村、华丰水泥制品厂、华发传送机械、东鑫机电、何正泉、海丰铁芯

停电时间:1月7日 8:00-13:50

停电范围:10kV 凌南线 1号杆斜港村分段开关至10kV 凌南线 49号杆闻西村1号分段开关至10kV 环渔线 1/135号杆闻西村1号分段开关线路段

停电用户:10kV 凌南线:缪引玉、水产食品厂、陈小亮、阿克米日用品、前进石油机械制造、前进村、通海村、斜港村、洋灶村、闻西村、10kV 环渔线:海子牛服饰、光大生物能源、江宜机械制造、洋口镇西鑫福织布厂、洋口乡闻西船舶修配厂、洋口镇池塘头建材厂、池塘头村、洋口车口、闻西村

停电时间:1月7日 8:00-13:45

停电范围:10kV 古丰线 147号杆北河村1号分段开关至10kV 丰西线 84号杆华严村2号分段开关线路段

停电用户:10kV 古丰线:北河村、三联村、坝东村、古坝车口、坞西村;10kV 丰西线:丰西农机站、强生安全防护科技、丰利机械、丰西车口、韦庄村、玉窑村、华严村、双沟门村

停电时间:1月8日 8:00-13:50

停电范围:10kV 栉北线 111号杆单庄村分段开关至10kV 新庄村 4062/4179 联络开关线路段

停电用户:浒零中学、浒零中心网厂、超能秸秆能源化专业合作社、单庄村、双新庄村 20#、新庄村、杨堡村

停电时间:1月8日 8:00-13:50

停电范围:10kV 古南线 0号杆至10kV 鸿伟制衣 413B/4252 联络开关至10kV 古燕线 0号杆线路段

停电用户:10kV 古南线:岔园拓兴纺织厂、九梅织造厂、骏道新材料科

技、康桥纺织、瑞吉达织造厂、维德运动用品、天益环保助剂、晖佩达纺织、瑞源织造厂、厚康纺织敷料、鸿伟制衣、汤海峰、盛泉健身器材、丰登纺织、兴河村、新港村、岔北17车口、王环村6号、横港村、土山村、兴河集居点;10kV 古燕线:兴河村 125号、镇改5号、如东舒惠纺织、巴大宝鼎生物饲料、市天润纺织、隆嘉金属制品、银河化轻、银腾纺织品、银河化轻

停电时间:1月8日 13:30-19:20

停电范围:10kV 双居线 124号杆德银村分段开关至10kV 元北村 4265/4504 联络开关线路段
停电用户:德银村 28#、德银村 99#

停电时间:1月8日 13:30-19:20

停电范围:10kV 岔桥线 99号杆亚苏村1号分段开关至10kV 岔桥线 130号杆喻港村2号分段开关至10kV 岔桥线 109号杆亚苏村2号分段开关至10kV 亚苏村 4139A/13E 联络开关线路段
停电用户:泗河特种化纤、天天再生资源加工、亚苏村

停电时间:1月8日 8:00-20:00

停电范围:10kV 跨泉线 0号杆至40号杆北花圃南分段开关线路段
停电用户:应泉村 116号、范店村 41号、饮泉3车口、饮泉村 93号、绿之源家庭农场、王园村 11号、饮泉村 125号、饮泉村 141号

国网如东县供电公司 24小时电力服务热线:84137777、84137666

如东供电公司

2018年12月24日

家用水龙头选哪种材质好?



常听到有人说水龙头铅超标,给家庭生活带来安全隐患。那么该如何选择水龙头避免这种问题呢?

水龙头材质分为不锈钢、塑料、铜、陶瓷、锌合金等。在家庭装修中,铜质水龙头使用较多,铜有抗菌、耐腐蚀、同时具有杀菌作用,但是含有微量的铅,同时也不够光亮,家庭装修中使用较多,价位适中。比铜水龙头价位高的有陶瓷水龙头,这种龙头高档、耐用、耐腐蚀,经济条件好的家庭可以选用。

也有很多家庭选用不锈钢龙头,但这种材质分类较多,基本现在都选购304不锈钢材质,不锈钢耐腐蚀,不含铅,对水没有污染,而且光亮好清洁,价格也合理,但是材料不易加工。还有家庭选择锌合金龙头,这种材质易加工成型,但质量一般,容易开裂、价格也便宜、寿命较短,家庭也普遍使用。

质量最差的龙头是塑料水龙头,不耐用、价格便宜,家庭装修基本上作为临时使用,最好不作为家庭常用。

遗失

启事

管小波遗失南通健桥大药房连锁有限公司晨光药店开户许可证,核准号:J3063002728101,编号:3010-04600599,声明作废。

经济普查多用心 国家发展更放心