



经济节目部
15051230666

房产家装事业部
13862763601

汽车交通事业部
13773821766

综合管理部
13773778118

健康商贸事业部
18662888555

金融通讯教育部
15962939990

专刊合作热线: 87658336、15190890001

投稿邮箱: 1376183198@qq.com

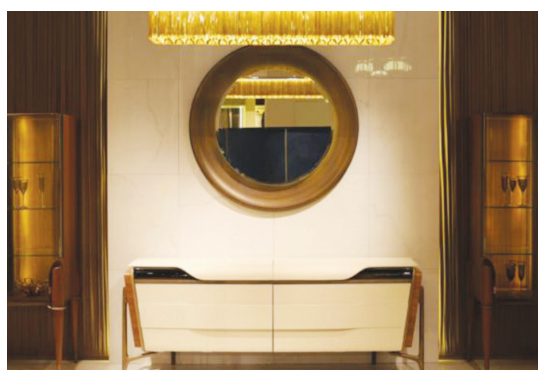
如皋博爱医院 咨询电话: 0513-68169333
如皋博爱康复医院 预约电话: 0513-68169399

专刊合作热线: 15190890001

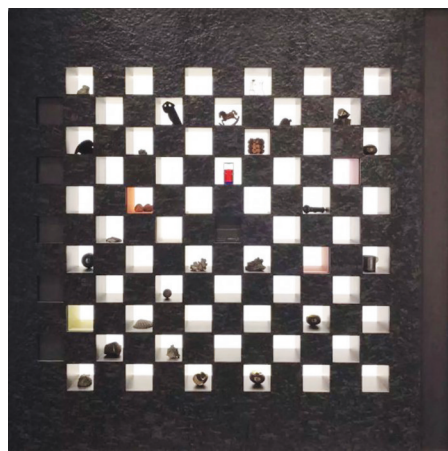
专刊合作热线: 15190890001

确认过眼神， 这是2019年新家的装扮

今年的米兰家具展，吸引了不少行业人士和家居爱好者的目光，好的设计与灵感多到眼花缭乱，小编整理了几个家居设计，看看这些家居大牌有哪些值得种草的新品，2019年新家的装扮就从这里入手。



在今年的米兰展，越来越多的东方元素受到青睐。拥有93年历史的品牌Turri，再次与中国设计师姜峰合作推出全新的Melting Light 钵系列，以优雅线条传递含蓄的中式意味。如餐厅系列的柜子，造型轻盈流畅，其灵感源于极具建筑结构感的明式无束腰裹腿罗锅帐画桌，以国际化的设计语言进行解读，让结构行云流水般呈现，使其外敛而内敛，完美演绎传统韵味。



在Giorgetti品牌的展厅，一款由华人设计师卢志荣设计的“The cabinet of memories”壁橱，吸引了现场参观者的驻足停留和细细观赏。这个作品是为纪念Giorgetti成立120周年而专门设计的，由120个隔间组成，将Giorgetti的历史蕴含在其中，结构如同国际棋盘，以极简的黑白空间交替平衡，营造明暗的观感，影影绰绰间浮现过去、现在与未来，充满着诗意。



Roberto Cavalli以野性自由与时尚奢华为品牌基因，在新系列的家具中展露无遗，走入Roberto Cavalli的展示空间，宛如步入丛林中，各种自然元素与材质的碰撞，体现着热带丛林的狂野活力。这张名为Sioraf的沙发，采用特殊触感的布料，搭配粗犷的青铜以及明亮的动物纹靠垫，在舒适而沉静的基色下碰撞出个性的空间意境。

Fendi Casa 适逢成立30周年，除经典再现外，还带来了由法国设计师Thierry Lemaire设计的全新胶囊系列。如这款Constantin沙发，利用高档皮革和面料，简洁的v字造型体现了符合人体的舒适性，同时采用柔和且抚慰人心的浅灰色丝绒，在美感和舒适之间找到天然的平衡。



视皮革如生命的Baxter，今年在米兰展的主题强调材质和颜色，除色彩明亮的皮质沙发，还可以看到许多玻璃家具和装饰工艺品，色彩搭配非常值得玩味。其中，有一款Tetris艺术玻璃小茶几，如同俄罗斯方块“从混乱中寻找秩序”的游戏规则，在多层超薄工艺压制后产生和谐且有趣的重叠效果，让家居空间变得轻盈而有范。



Visionnaire以华丽优雅的维多利亚式和新巴洛克风格设计风格深入人心，本次米兰家具展携手诸多著名设计师带来众多精品。如充满几何感的KERWAN系列是由Alessandro La Spada设计，餐桌桌面延续大理石的硬朗轮廓，而底座和座椅均采用弧形的造型，瞬间柔和了整体线条，一刚一柔的组合营造出层次感。同时运用钢材弯曲光滑的反射面与环境相结合，产生的光学效果为空间打造出一方神秘之境，明亮而灵动。

(据人民网)

智能开锁最好组合验证



市场监管总局提示消费者，在选购和使用智能门锁产品时，应注意：

- 一是，建议消费者尽量不要使用或关闭人脸识别功能和远程开锁功能。
- 二是，建议选购具有输入错误报警和防破坏报警功能的智能门锁，当连续多次实施错误操作或防护面板遭受外力破坏时，智能门锁应有报警信号提示。
- 三是，在使用信息识别卡开锁功能的智能门锁时，应妥善保管好信息识别卡，防止被非法读取和复制。
- 四是，在使用数字密码开锁功能时，建议用户设置6位以上的数字密码，勿使用连续数字或相同数字的密码。
- 五是，在使用带有指纹识别功能的智能门锁时，应在日常使用中留意指纹识别模块是否存在残留异物或物理损坏，若发现指纹识别模块出现异常，应立即停止使用指纹识别功能，并联系生产企业解决。
- 六是，在使用配备移动应用远程监测的智能门锁时，为加强智能门锁的安全系数，建议设置一定强度的登录密码并定期更换，如：八位密码长度，数字和字母的组合等。
- 七是，智能门锁配备应急开锁功能，一般采用机械方式应急开启，建议消费者至少将一把应急开锁钥匙保留在除家以外的安全地点。
- 八是，建议启用组合验证的开锁方式，如使用密码+指纹、密码+信息识别卡等双重身份验证。

(据人民网)

装修房子用什么油漆好?

在装修中，油工涉及到的油漆种类繁多，使用哪种油漆最适合室内装修呢？

如果是木质家具重新刷漆，可以选择木器漆。木器漆按照光泽可以分为三大类：哑光、半哑光、高光，多用在地板以及家具上。相对来讲，木器漆施工方便，不容易产生气泡等问题，不仅耐水性优异，还防锈。同时它的污染很小，算得上是环保性家装油漆材料。不过它也有缺点——硬度低，一旦遭遇刮擦就会留下痕迹。

乳胶漆是一种水分散性家装油漆材料，以合成树脂为基料，

干燥速度快、耐碱性能好，漆膜坚硬、表面平整，装饰效果较好。而且乳胶漆的颜色附着功能比较强，用来粉刷墙面或是天棚最合适。

外墙漆是用于外墙的家装油漆材料，但是它有时候也可以用在卫生间，因为它的防水性能非常强，同时能够抗污以及自洁。

防火漆是一种阻燃涂料，主要成分有成膜剂、阻燃剂以及发泡剂等。将它用在家庭装修中可以减少火灾隐患、保护家庭财产。这类油漆涂料主要有三大类：饰面防火漆、木材防火漆以及钢结构防火漆。

(据人民网)

文明皋城 你我同行 居家文明

履行文明公约 美化居住环境

不乱停车辆 不乱拉电线 不乱倒垃圾 不乱堆杂物
不毁绿种植 不违章搭建 不高空抛物 不放养宠物

爱护公共设施 维护环境卫生 分类生活垃圾 参与志愿服务



讲文明 树新风
JIANGWENMING SHUXINFENG