

B1

2020年11月22日
星期日

本版编辑:新 然

如皋日报

家与装



文明健康·有你有我
WENMINGJIANKANG YOU NI YOU WO

敬畏自然 尊重生命
禁食野味



专刊合作热线: 87658336、15190890001

投稿邮箱: 1376183198@qq.com



如皋博爱医院 咨询电话: 0513-68169333
如皋博爱康复医院 预约电话: 0513-68169399

长者先动筷 夹菜用公筷

现代主义

高级黑白灰尽显时尚魅力

设计有时就是一个找寻自己的过程,摒弃繁琐,有立场的选择才能
创造有态度的生活。
面积: 153m² 户型: 三居 风格: 现代



客厅

客厅以黑白灰色调为主体,高级时尚又不失个性。采用无主灯的设计,没有刺眼的灯光,只余柔和与温馨。简约、不失精致的软装单品,也让午后的每个闲暇成为了值得期待的风光。落地灯完美的弧度展现不凡的张力,自由生长的绿色植物让整个空间富有生机。



主卫

主卫墙面保留低调的深灰色,黑色五金线条简洁硬朗,玻璃隔断的设计有效防止了湿气散发,增强了通透的视觉感。

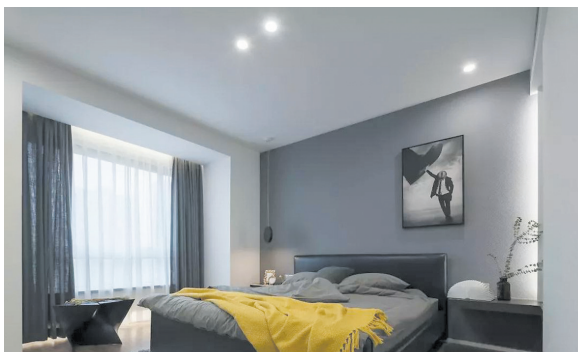


次卫

次卫灰色浴室柜搭配白色大理石台面增添高级质感,整体以柔和的灯光做辅助,营造低奢简约的氛围。

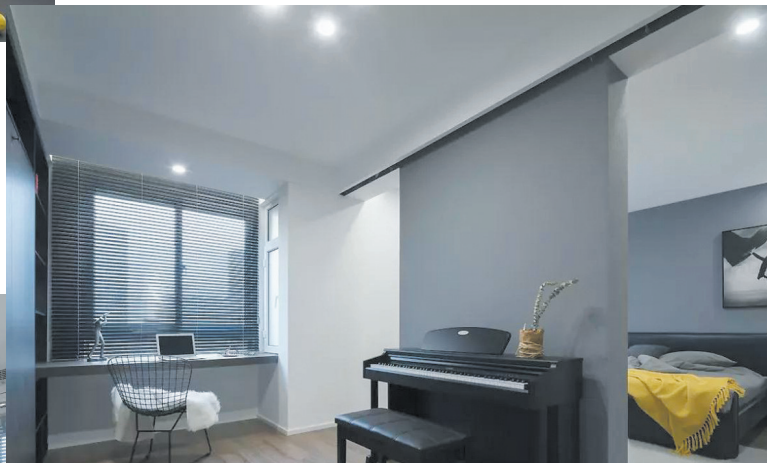
主卧

卧室无论是配色还是软装选择上,都是从现代时尚感出发,营造一个理性的睡眠空间。零星的筒灯点缀以及灯带的设置柔化空间棱角,让睡眠空间更为温和。



书房

书房与卧室打通,让空间灵活交融,展示有序且带有温度的生活态度。临窗的位置设计书桌并连接至左侧的开放式书柜,形成一个独立的小空间,整体简约理性不失优雅之感。



餐厅

餐厅延续客厅黑白灰的风格,一体化的设计功能性极强。吊灯独特的造型感让现代空间不落俗套,极具艺术美感的装饰画提升格调,简约时尚又凸显了精致的气息。黑色餐桌质感与格调并齐,精致的餐具与装饰摆件提高生活品位。



很多人在买门的时候,分不清免漆门和生态门。那么,这两种门有什么区别?选择哪个好呢?

生态门

“生态门”是从“生态家居”中衍生出的一个概念。生态家居的关键是环保和健康,它高于“绿色家居”的标准,不仅有硬件上的要求,还有人文方面的需求,讲究人与自然的和谐共处。“生态门”理应是“生态家居”中的一个元素,从这个意义上讲,生态门应该讲究生态,讲究人与自然的和谐,应该是一个人文的产品。

生态门应该比通常所见的实木门、复合门更多一些社会内涵在里面。生态门利用可循环利用的材料制作而成的,不仅能够减少产品对人体的伤害,同时还能减少人类对环境的破坏的一种健康、绿色产品,生态门在结构用材上,门套和门边采用的是高科技铝镁钛合金材料,表面采用阳极氧化处理,具备了一定的硬度,从而在耐磨、耐压,防变形和防褪色方面有一定改进,比一般的木门使用寿命更长。

生态门内部的门芯构造现在采用的是铝蜂窝,铝蜂窝是采用高性能铝材所制,由于蜂窝状承受力非常高,整个人站在铝蜂窝上,铝蜂窝不会发生下榻,因此可以防止永不变形,除此之外,铝蜂窝还具有更好的隔音、防潮、防火等功能。

免漆门

免漆门,就是不需要再油漆的木门。免漆门是表面贴纸质的一种很便宜的卧室门,一般用于出租房。

目前市场上的免漆门绝大多数是指PVC贴面门。它是将实木复合门或模压门外面采用PVC贴面真空吸塑工艺而成。门套也一样,进行PVC贴面处理。还有一种就是工厂已经进行油漆处理的成品木门也叫免漆门。优点工期短,价格便宜,耐变色、无色差。缺点是纹理不够自然,质感欠佳,不易修复,容易受湿度、温度和空气的因素,使表面产生开胶变形。

然而,到底是用哪种门,主要看使用在什么地方,免漆门一般用于出租房,生态门一般是居家使用。

如何选择免漆门和生态门

扫知道

您选的台灯真的护眼吗?

为了保护视力,越来越多的朋友选择购买专门的读写台灯。专家通过对采购来的样品的实验分析,发现有些样品照度过低或均匀度不好,容易导致视疲劳,青少年容易引起近视。另外,读写台灯的色温小于4000K的暖光源,适合孩子读写。扫一扫二维码,一起来看看专业人士的测试。



遗失启事

冒莉遗失养老保险本一本,养老保险手册编号: 058046,声明作废。



文明健康·有你有我
WENMINGJIANKANG YOU NI YOU WO



吐痰请用纸巾装
随手扔入垃圾箱