



专刊合作热线: 87658336、15190890001

投稿邮箱: 1376183198@qq.com

**如皋博爱医院** 咨询电话: 0513-68169333  
**如皋博爱康复医院** 预约电话: 0513-68169399

### 长者先动筷 夹菜用公筷

## 现代北欧温馨又迷人的生活格调

这是一套现代北欧风格的装修案例,设计师以简洁的造型、丰富的细节、科学合理的格局来展现空间的形式美,将温馨的色彩注入空间,给予生活无限柔软。  
面积: 140㎡ 户型: 三居 风格: 现代北欧



### 客厅

开阔明亮的公共空间里鲜少可以看到艳丽的装饰,目之所及之处皆是柔和自然的色彩。别致的吊灯优雅垂落,让居室呈现恰到好处的好看轻奢感。墙面背景的装饰被赋予精致的细节,灰色的块面拼接涓涓流动的水墨纹理,视觉的变化伴随着情绪的递进,将空间描绘得更具生活意趣。



### 儿童房

将儿童房的设计融入趣味的太空元素,为小朋友成长旅程点缀以梦想的光。梦中的少年化身月球漫步者,遨游和感受神秘的宇宙。

### 餐厅

原木自然的味道,将餐厅区域刻画得格外清雅爽目。加入隐形门的设计,还空间一片清爽澄净。木质餐边柜除了达到美感,也便于屋主收纳,自成一景。



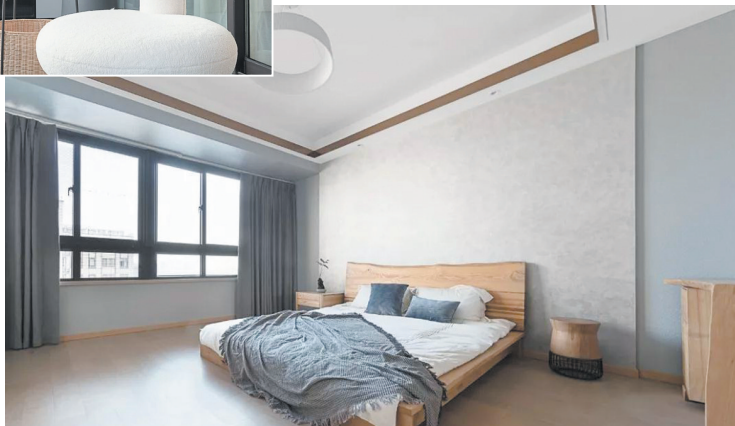
### 阳台

冬日,洒满阳光的阳台,绿植葱葱,轻轻拂去冷冽的寒意。长虹玻璃的运用,给人简约时髦又高级的视觉感。



### 主卧

北欧与侘寂相撞的质朴高级美在居室缓缓流动。木不再只是作为一种材质而存在,而是一种充满生命力的媒介。不规则的造型,与纹理交织融合,裹挟着自然的气息。与床头背景的寂寥感相互平衡,渲染出平静的天地。



## 取暖电器,各有优缺点

这个冬天有点冷,有些家庭供暖不足,常需要取暖电器来帮忙。目前,市面上的取暖设备多种多样,加热方式各不相同,选出一款最适合自己的,需要多方面考量。

**“小太阳”。**这种取暖设备比较传统,学名叫“红外辐射式取暖器”。它常常用于局部加热,其优点是即开即热,能照到的地方升温快;它的光线看起来刺眼,其实功率不大,为700~1000瓦左右,比较省电;价格也很便宜,大多在几十到一百元之间。但是,它不适合大面积加热,也容易损坏。“小太阳”的选用要谨慎:购买该产品不要贪便宜,一定要选有3C认证的;使用时要注意别靠得太近,避免低温烫伤;不能长时间直视,否则伤害眼睛;远离窗帘、被褥等易燃品,打开时不要覆盖任何物品;一定要选择有过热保护装置和倾倒断电装置的产品,否则火灾隐患较大。

**暖风机。**也叫强制通风式取暖器,顾名思义,就是把室内的冷空气吸入,经过电热元件加热后,排出热风,类似于吹风机的结构。相比于“小太阳”,暖风机可以快速提升房间温度,而且体积小,方便移动。但加热能力和噪音成正比,夜晚可能影响睡眠,不适合卧室使用,且比较耗电,一般功率在1500~2200瓦左右。使用时,注

意不要阻挡进出风口;因功率高,尽量避免使用插线板,同一插座上不要使用其他电器。

**欧式快热炉。**它采用自然对流的方式,工作时十分安静,是室内“百搭”的取暖器。其优点是体型超薄,省空间,即开即热,噪音也小。但空气对流范围小,室内整体加热速度慢一些。而且,欧式快热炉不同品牌、型号的发热元件差距比较大,比较耗电,功率一般在1500~2400瓦左右。使用时要注意,欧式快热炉的出风口基本在顶部,要避免杂物进入,带来安全隐患;尽量选择带有过热保护装置和倾倒断电功能的产品。

**电热油汀。**其工作原理是加热腔体内的导热油,再通过散热片散发热量,达到取暖目的,功率在1000~3000瓦不等。电热油汀的保温效果好,即使在突然停电的情况下,也能在一段时间内保持一定温度。但其升温比较慢,散热速度也慢,通常体积较大,搬运不便,在外力碰撞下有漏油风险。

**板式取暖器。**这种取暖器是用电热膜辐射散热来加热的。它有高温和低温两种,功率一般为2000瓦,适合近处使用。优点是加热速度快、散热也快,造型多变,体积小、寿命长。断电后冷却也快,保温效果比较差,电热膜用久了会有损耗,而且不能遇水。



小吹风机也可能引发大火灾

吹风机可以说是家中必备的小家电,但这看似不起眼的小家电,却可能引发大灾难。大家在使用吹风机的过程中,一定不能堵住进气口和出气口,停电时要及时关闭吹风机并断开电源。扫一扫二维码,一起来看看。



文明健康·有你有我  
WENMINGJIANKANG YOUYIYOUWO



# 吐痰请用纸巾装 随手扔入垃圾箱