

做好新冠疫情常态化防控

农贸市场顾客要注意



1.

按要求佩戴口罩



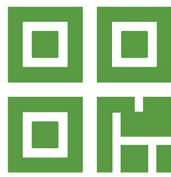
2.

主动接受体温检测



3.

保持一米社交距离



4.

优先采用扫码支付



5.

离开市场后应及时进行手卫生

浙江省疾病预防控制中心 浙江省预防医学会 浙江省健康促进与教育协会

做好新冠疫情常态化防控

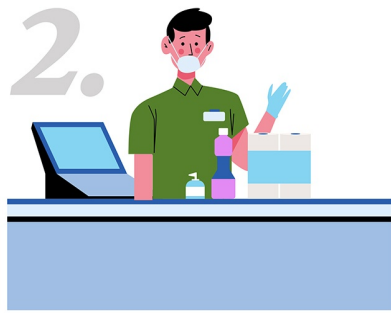
农贸市场从业人员要注意

1.



每日自我健康监测

2.



按要求佩戴口罩、手套、穿工作服上岗

3.



注意与顾客保持距离

4.



注意手卫生、勤洗手

5.



出现发热、咳嗽等症状，立即报告并及时就医

浙江省疾病预防控制中心 浙江省预防医学会 浙江省健康促进与教育协会

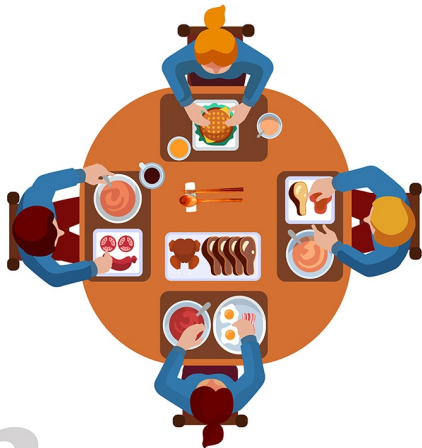
做好新冠疫情常态化防控

倡导文明健康饮食新风尚



1.

健康饮食 爱惜粮食



2.

提倡分餐 使用公勺公筷



3.

肉类及海产品烧熟煮透



4.

不食用野生动物

浙江省疾病预防控制中心 浙江省预防医学会 浙江省健康促进与教育协会

做好新冠疫情常态化防控

履行“健康第一责任人”职责



1.

学习健康知识



2.

做好健康监测



3.

增强社会责任感



4.

科学防控，不紧张、不松懈

浙江省疾病预防控制中心 浙江省预防医学会 浙江省健康促进与教育协会