



生命至上 安全发展

“安全生产月”暨安全生产宣传教育“七进”活动启动

本报讯(记者 朱 莲 张雯雯)为深入开展全国第17个、全省第25个“安全生产月”活动,6月1日上午,我市举行2018年度“安全生产月”暨安全生产宣传教育“七进”活动启动仪式。

2018年6月是全国第17个、全省第25个“安全生产月”,今年活动的主题是“生命至上、安全发展”。为深入贯彻习总书记关于安全生产工作系列重要讲话精神,按照国家、省和泰州市的统一部署,市委、市政府研究决定,自本月起,在全市范围内组织开展“安全生产月”暨安全生产宣传教育进企业、进校园、进机关、进社区、进农村、进家庭、进公共场所“七进”活动,集中时间、集中精力宣传安全政策法规,弘扬安全文化,强化监管措施,牢固树立安全发展理念和导向,提高全体社会成员的安全意识。

市委常委、常务副市长徐立华在动员讲

话时要求,坚持“底线”思维,筑牢监管防线。以安全生产“执法提升年”活动为契机,完善事故隐患排查治理体系,着力强化重点行业和重点区域安全专项整治,进一步提升安全生产监管水平。要强化全程监控,提升安全理念。生产主体要“想安全”,工作主体要“懂安全”,内部机制要“管安全”,将“安全发展、生命至上”的发展理念贯穿于生产工作的全过程、各环节。要营造宣传氛围,夯实群众基础。以“安全生产月”暨安全生产宣传教育“七进”活动为契机,以“安康杯”竞赛、“青年安全生产示范岗”“平安校园”“道路运输平安年”等活动为载体,广泛开展安全生产法律法规和知识的宣传活动,促进全市安全生产形势持续稳定向好,切实保障人民群众生命财产安全,为我市的经济建设提供有力的安全生产保障。

舞蹈《平安大中国》拉开了安全文化演出

的序幕,诗朗诵《平平安安每一天》,茅山号子《平安换得幸福长》,舞蹈《飞天》,建筑安全小品《扣件》,歌曲《众人划浆开大船》等节目精彩纷呈。“我国安全生产管理的基本方针是什么?”“什么是‘三违’现象?”“烟花爆竹‘四私’违法行为有哪些?”……在安全生产知识有奖问答环节,台上台下互动,现场观众踊跃回答问题。整场演出在歌舞《平安共筑中国梦》中圆满落幕。

市委常委、政法委书记马元连主持会议。市委副书记葛志晖为安全生产宣传教育“七进”活动的代表授旗。市领导吉天鹏、葛志晖、沙顺喜、徐立华共同启动2018年度兴化市“安全生产月”活动启动仪式。

在兴的市委、市政府全体负责人,市人大、市政协主要负责人、分管负责人参加启动仪式。

(上接第1版)“参与试验的12家团队涵盖兵器、无人机、农机、电子信息等领域,是一次工农协同、军民融合的创新尝试。”全程参与试验的中国车载信息服务产业应用联盟秘书长庞春霖向记者介绍。

去年以来,随着全国首个农业无人系统应用示范基地在兴启动,我市加快推进了物联网技术和遥感技术在农业上的应用,全市累计建成智慧农业项目29个,并逐步将兴化市国家粮食生产功能区智慧农业服务中心打造成为具备感知、决策、执行能力的智慧农业无人农场和示范基地。

“新一代信息技术的快速发展和相互融合,既催生促进了新经济的发展,也深刻改变着我们的生活,能有效破解当前农业生产面临的‘谁来种地、地怎么种’的难题。”市长黄红旗表示,农业无人作业系统的试验、示范和推广,将有利于助推农业、农村现代化,让农业成为有奔头的产业,让农民成为有吸引力的职业。

市领导葛志晖、常传林、刘汉梅、花再鹏、吴海盈等出席活动。

泰州最大的电能替代粮食烘干机组投运



本报讯(通讯员 申祝存 孙 健 杨峻峰)5月30日,泰州市最大的电能替代粮食烘干空气源热泵机组,在张郭镇科农粮食烘干收储中心顺利投入运行。该机组拥有粮食烘干机16台,变压器容量1250KVA。据中心负责人介绍,按照年烘干水稻、小麦10万吨计算,与烧燃气比对,年可节约运营成本200万元。

据了解,为了加快推进电能替代,国网兴化市供电公司为了每一个电能替代项目开辟“绿色通道”,实行专人上门跟踪办理用电或增容申请等服务,缩短内部工作流程,为电能替代客户推广应用提供“保姆式”服务。



日前,市住建局在陈口安置房工程现场成立项目临时党支部揭牌仪式。在党建工作中,该局及时把城建工程中设计、监理等参建单位的党组织组织起来成立临时党支部,形成“一个城建项目一个党支部”的格局,实现党组织建设全覆盖、齐成长。

部 健 梅 立 成 撰
声 明
 五得利集团兴化面粉有限公司原行政公章、财务专用章及合同专用章各一枚作废,特此声明。

兴化新闻网网址: http://www.xinghua.news.net/
 兴化日报数字报网址: http://epaper.routeryun.com/xinghua
 兴化汽车信息网网址: http://www.xhqccx.com/
 兴化英智德美康复医院地址: http://xhincarehab.com/

总 策 划: 李庚元
 执行策划: 卢金地 卢 骏
 本版组稿: 李庚元



欢迎关注兴化英智德美康复医院官方微信

糖尿病的康复

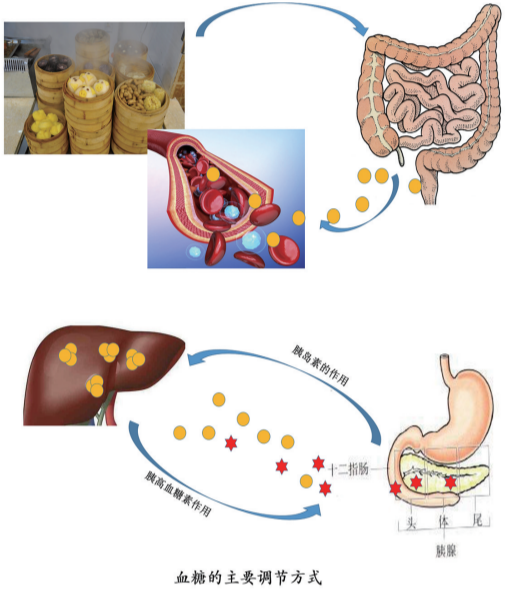
指 标	正 常	糖 尿 病	糖 耐 量 受 损
空腹血糖	<6.1	>7.0	6—7
餐后30分钟	<10	>11.1	<11.1
餐后120分钟	<7.8	>7.8	7.8—11.1
餐后180分钟	<6.1	>6.1	>6.1

糖耐量试验是检测人体对血糖调节的能力,用于鉴定糖尿病;糖耐量受损,就是血糖调节有损伤,没能及时调节,其中有三分之一最后发展成糖尿病,应加以足够重视。

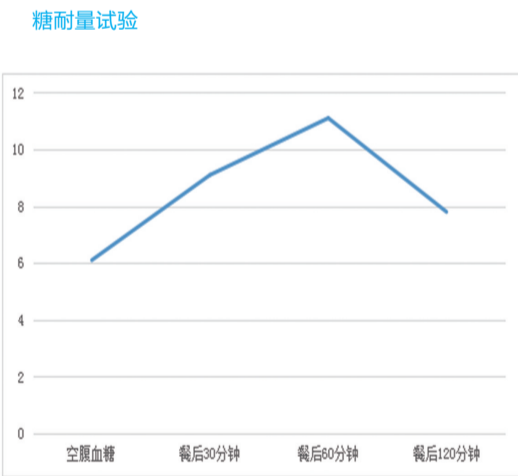
什么是糖尿病?
 定义:由于胰岛素不足引发的糖代谢紊乱,继而蛋白、脂肪、水代谢紊乱,血糖持续增高,最终神经系统和血管广泛受损为特征的代谢性疾病。

分型:
 I型糖尿病:是由于胰岛β细胞不足,胰岛素分泌绝对缺乏引起的糖尿病,是自身免疫性疾病,有遗传特质;
 II型糖尿病:是由于胰岛素相对减少(或者出现抵抗),占糖尿病患者90%以上;
 妊娠糖尿病:妊娠期间发生的糖尿病或是糖耐量受损;

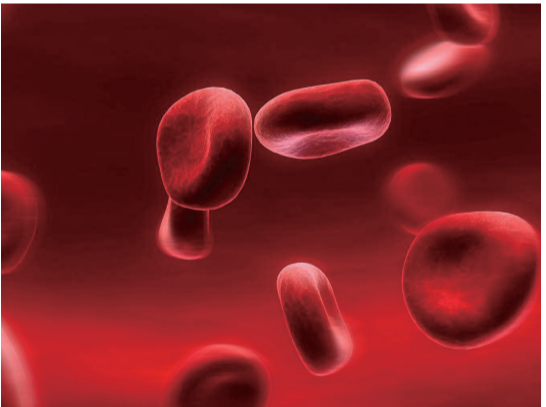
其他特异型糖尿病。
糖尿病的病因病理
 遗传——胰岛素生成减少或是抵抗胰岛素
 肥胖——对胰岛素敏感性降低,胰岛素效用差
 饮食——特别是高脂肪食物直接导致胰岛素分泌不足



判定方式	数值范围
空腹血糖 (8小时以上未进食)	3.8—6.1 mmol/l
空腹血糖受损	6.1—7.0 mmol/l
糖尿病诊断: 连续两次空腹血糖	> 7.0 mmol/l
随机血糖	> 11.1 mmol/l
低血糖诊断: 空腹血糖	< 2.8 mmol/l



测试前3天,停止使用影响血糖的药物;
 空腹10小时以上,测空腹血糖;
 75克葡萄糖溶解在250毫升水里,5分钟内喝下;
 喝糖水后每30分钟测血糖一次;
 喝糖水后每60分钟测尿糖一次;
 正常值:
 1、空腹血糖<6.1 mmol/l;
 2、30—60分钟血糖<11.1 mmol/l;
 3、120分钟血糖<7.8 mmol/l;
 4、尿糖(—)。



糖化血红蛋白:血红蛋白与糖长时间接触而形成的产物,不可逆,与血糖接触时间成正比。因此,过去一段时间糖尿病血糖控制程度决定糖化血红蛋白比例,正常值<6%。

胰岛素:促进葡萄糖进入肝细胞、肌细胞,合成肝糖元,加速糖的有氧化,促进脂肪合成储存,抑制脂肪分解成甘油三酯和脂肪酸,促进氨基酸合成蛋白质,抑制蛋白分解。

糖尿病临床表现
 I三多一少:多饮多尿多食,体重减轻;
 2糖尿病心脏病:糖尿病心肌病和动脉粥样硬化;
 3糖尿病肾病:蛋白尿低蛋白血症;
 4糖尿病神经炎:脊髓神经萎缩和末梢神经炎;
 5糖尿病眼病:视网膜出血和玻璃体出血;
 6糖尿病足:血管硬化导致血管闭塞,坏疽;
 7糖尿病皮肤病:瘙痒和感染;
 8.反复感染:糖尿病抵抗力下降,皮肤、口腔、等部位炎症。

康复评定
I 化验检查
 包括:血糖、糖耐量、糖化血红蛋白、胰岛素测定、C肽测定(由胰岛素元演变,尿中可测)。
II 相关病变评定
 包括:糖尿病周围神经病变:末梢神经炎、糖尿病视网膜膜病、糖尿病心脏病、糖尿病脑病、糖尿病肾病糖尿病

兴化英智德美康复医院重点康复治疗项目

- 卒中(脑中风)康复
- 神经外科术后康复
- 骨科术后康复
- 老年慢性病康复
- 运动损伤康复
- 帕金森综合症康复
- 脊髓损伤康复
- 小儿脑瘫康复
- 肿瘤康复
- 老年智障康复
- 神经遗传病与运动障碍康复
- 中西医门诊康复治疗
- 周围神经损伤、肩周炎、脊柱病
- 腰间盘突出、类风湿关节炎

2018年6月4日 星期一
 责任编辑:陆 铃
 责任校对:洪 薇
 组 版:陆 铃

足病。
III 日常生活功能评定
 包括:进食、转移、如厕、洗澡、穿衣、大小便、平地行走、上下楼梯。

IV 疗效评定

指 标	控制很好	控制一般	控制不好
空腹血糖	<6.1	<7.0	>7.0
随机血糖	<8.0	<10.0	>10.0
糖化血红蛋白	<6.5	<7.5	>7.5
血压	<130/80	<140/90	>140
体重指数	<25	<27	>27
甘油三酯	<1.5	<2.2	>2.2
胆固醇	<4.5	>4.5	>6.0

糖尿病治疗
 糖尿病康复治疗原则:早期、长期、综合。

I 饮食治疗

食品名称	含糖量 (%)	食品名称	含糖量 (%)	食品名称	含糖量 (%)
南瓜、生菜	1	丝瓜、辣椒	5	哈密瓜、香蕉	20
西红柿、黄瓜、冬瓜	2	萝卜、葱头、豆芽	6	巧克力、油饼	50
茄子、青菜、韭黄	3	杏、葡萄、柠檬	10	面条馒头米饭	80
豆腐	4	樱桃	15	薯条	85
菜花、西瓜、韭菜	4	梨、苹果、荔枝	15-18	粉条、粉条	85
春笋	5	山药、土豆、红薯	20		

蔬菜类主食,每天量在1000克以上;
 米面要控制,每天量在200克以下;
 薯类当饭吃,可以替代米面;
 蛋白不可缺,每天至少50克。



把握适宜的运动形式、适宜的运动强度、适宜的运动时间。

III 药物治疗

药物名称	作用机理	副作用
达美康	磺脲类,促进胰岛素分泌	低血糖、白细胞减少、溶血性贫血
优降糖	同上	
亚莫利	同上	
罗格列酮	提高靶细胞对胰岛素的敏感性	水肿留水
吡格列酮	同上	
二甲双胍	抑制葡萄糖吸收、糖原分解	胃肠道症状
拜唐平	抑制葡萄糖生成	
胰岛素	替代人体胰岛素不足	低血糖

IV 心理治疗
 认识疾病、理解病变,有助治疗、行为矫正、自我调节。

V 健康教育
 饮食也是治疗、运动不可缺少、血糖时常检测。