



# 建设中的348省道 跨京杭运河特大桥

纪星名 摄影/文

348省道跨京杭运河特大桥是348省道制约性节点工程。该桥于2017年7月正式开工建设,目前已进入合龙冲刺阶段。这为全线早日通车提供了有力保障。

该桥桥梁全长1087.04米,主桥长300米,呈东西走向,横跨京杭大运河与238县道。该桥造价约

1.1亿元,桥面按一级公路设计,双向四车道,设计时速每小时100公里,计划于2019年10月中旬主桥合龙。

据了解,348省道是我省重点交通工程,是贯穿我省中北部地区的一级干线公路。公路全长36.537公里,经过我区博里镇、车桥镇、施河镇、平桥镇、漕

运镇等5个镇,连接盐城阜宁县与我区、洪泽区,建成后将成为沟通盐徐高速公路、京沪高速、宁淮高速的重要通道,具有淮安南绕城公路的功能,也是淮安市通海的重要通道。公路计划于2020年10月建成通车。



大桥建设者正在指挥引桥预制箱梁安装



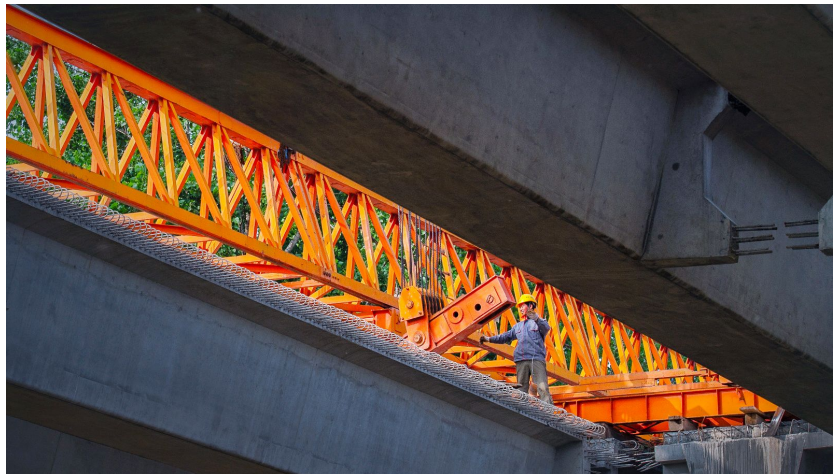
大桥主桥合龙进入冲刺阶段



施工人员进行主桥箱梁预应力张拉作业



施工人员进行下一段挂篮施工现浇的各项前期准备工作



施工人员进行指挥引桥预制箱梁安装



施工人员进行预制箱梁钢筋绑扎作业



施工人员进行限位模板吊装作业



建设中的348省道跨京杭运河特大桥全景