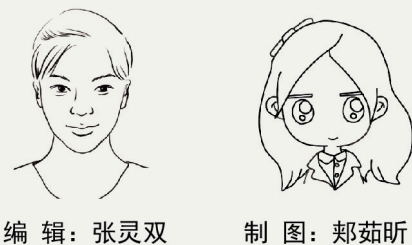


# 图说 NO.132

## 上好春季消防安全“第一课”

春季是火灾高发的季节，上好“消防安全第一课”尤为重要。本期图说，大家快跟小编去了解一下这些人员密集场所的消防安全知识吧！



编辑：张灵双 制图：郑茹昕

### 人员密集场所事故的特点

- 人员集中，疏散困难，易造成重大伤亡。
- 室内装修、装饰大量使用可燃、易燃材料。
- 用电设备多、着火源多，控制难。
- 发生火灾蔓延快，扑救困难，经济损失大。

### 人员密集场所逃生法则

#### 利用建筑物设施逃生

可利用落水管、房屋外的突出部分和通向室外的窗口逃生，或转移到安全区域再寻找逃生机会。

#### 自制器材逃生

必要时可利用身边的物品进行逃生，可用湿毛巾或湿口罩捂住口鼻，弯腰或匍匐撤离。穿过烟火封锁区时，如没有防毒面具、头盔、阻燃隔热护具，可向头部、身上浇冷水或用湿毛巾、湿棉被、湿毯子等将头身裹好。

#### 沿着疏散指示标志逃生

进入人员密集场所时，要有意识地观察内部地形、消防标识，留心疏散通道、安全出口及楼梯方位等，做到心中有数，遇到紧急情况便可以摸清通道，尽快逃离现场。

#### 寻找避难处所再伺机逃生

在无路可逃的情况下，应积极寻找避难处所。到阳台、楼层平顶等待救援或是选择火势、烟雾难以蔓延的房间，关好门窗，堵塞间隙，房间如有水源，要立刻将门、窗和各种可燃物浇湿，以阻止或减缓火势和烟雾的蔓延时间。

### 小贴士 若不小心被卷入人流，你可以这么做！

- 双手抱头，两肘朝外，尽快松开衣扣，确保呼吸畅通和心脏不受挤压，用肩和背部承受外部的压力。
- 注意避免使自己的身体靠在墙上或被挤到墙壁、栅栏旁边，要尽快走向通道。
- 如果被挤倒、人群从身上踩过，应双手抱着后脑勺，两肘支地，胸部稍离地面，以免窒息。

### 严格落实消防安全责任



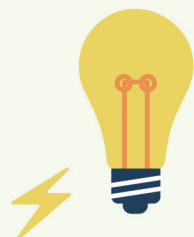
法定代表人或者主要负责人是本场所单位的消防安全责任人，对消防安全工作全面负责，建立健全消防安全管理制度，明确消防管理人员，落实逐级和岗位消防安全责任，落实日常消防安全管理。

### 全面开展消防安全检查



立即组织开展防火检查、巡查，及时消除火灾隐患。疏散通道、安全出口和消防车通道必须保持畅通，严禁在外墙门窗设置影响逃生和灭火救援障碍物，严禁擅自改变建筑结构和用途，严禁违规使用易燃、可燃材料装修装饰。商场、市场和公共娱乐场所在营业期间严禁违规施工，营业结束时应按规定关闭电源、气源，消除遗留火种。

### 严格用火用电用气管理



对电器产品、燃气用具及其线路、管路进行全面检查，消除安全隐患。严格落实动火审批制度，严禁违规使用明火作业、照明，严禁违规进行电焊、气焊操作，严禁违规使用大功率电热设备、擅自拉接临时电线。

### 严格易燃易爆危险品管理



严禁违规使用、存放易燃易爆危险品，禁止个人非法携带易燃易爆危险品进入公共场所，严禁在建筑内燃放烟花爆竹。

### 那么，我们应该如何防范人员密集场所火灾

#### 开展全员消防培训演练



组织全体人员进行消防培训，制定灭火和应急疏散预案，开展消防演练。工作人员应懂得本场所火灾危险性，会报火警、会扑救初起火灾、会组织逃生和自救。

#### 配备疏散逃生器材



人员密集场所可以根据人员数量，配备逃生绳、防烟面罩、应急手电等辅助疏散逃生器材。

#### 积极举报火灾隐患



公民应自觉遵守消防法律法规和消防安全管理规定，发现火灾隐患和消防安全违法行为，积极拨打“96119”举报电话或者通过有效途径，向公安机关举报。