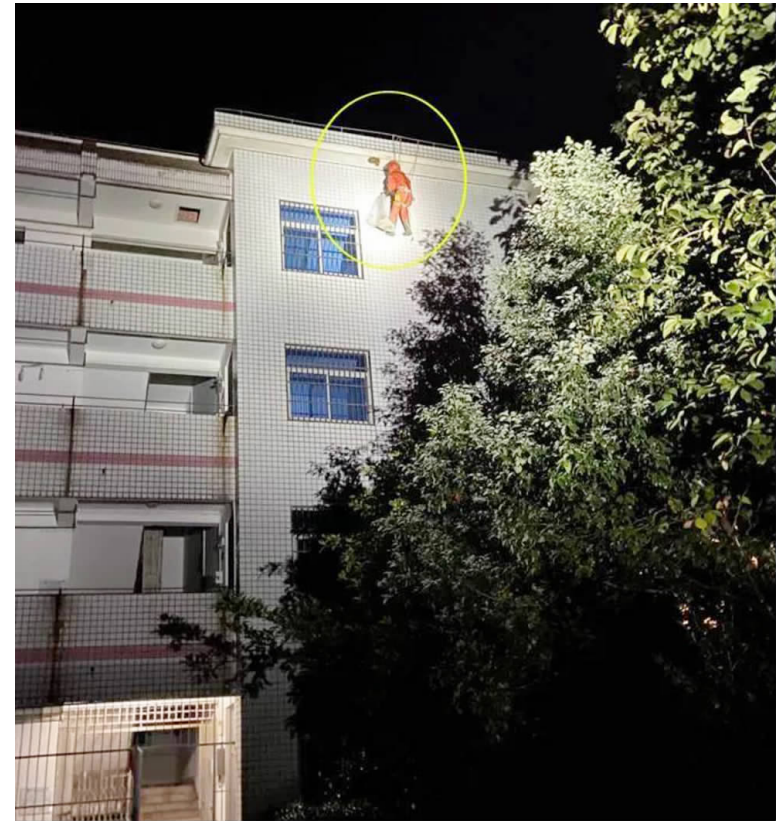


直径 50 厘米！超大马蜂窝挂在校舍屋檐下

新安义警绳降摘除 保障师生安全

本报讯 10月10日，新安江派出所接到新安江第二初级中学的求助，称校舍屋檐下有一个超大马蜂窝，给师生人身安全



燃气灶打不着火，用打火机或火柴引燃？

燃气公司：此举安全风险大，请勿操作！

本报讯 燃气灶是市民家中使用频率最高的燃气设备，倘若使用不当，安全风险极大，需要引起广大市民的高度重视。有的市民碰到燃气灶打不着火的情况，就用打火机或者火柴引燃点火，殊不知这种点火方式存在安全隐患。燃气公司提醒市民：此举安全风险大，请勿操作！

很多市民都碰到过这样的情况：要做饭的时候燃气灶打不着火，这时部分市民便习以

为常地用打火机或者火柴引燃，好像也没有发生什么严重后果。其实不然，燃气灶打不着火，用打火机或者火柴引燃的方法是非常危险的。通常情况下，市民一般都是在燃气灶连续打很多次打不着火时，才想起用打火机或者火柴引燃，而此时燃气灶周围已经弥漫着一定的燃气，若浓度正巧达到爆燃的临界点，用打火机引燃的那一刻会引发爆燃甚至伤及用户。

那么，市民遇到燃气灶打不

着火的情况，应该怎么办呢？建德市浙能天然气有限公司技术人员告诉记者，通常情况下，燃气灶打不着火很少是灶具故障原因，往往是电池没电了。电池盒就在燃气灶的底部，更换电池后也许问题就可以解决了。但是，如果更换了电池仍然打不着火，也许是点火针倾斜了，把它扶正后再尝试一下。如果还是打不着火的话，建议市民联系专业人员进行检修。

（记者 王庚鑫）

悬挂在学校一幢四层高的寝室屋檐下，直径约有 50 厘米左右。学校这几天经常有马蜂乱飞，万一把学生蜇伤了就麻烦了。新安义警了解基本情况后，观察了寝室楼四周环境，考虑到楼层较高，为了安全起见，新安义警决定利用绳索岩降法，并利用套袋对马蜂窝进行铲除。但由于马蜂窝较大，担心马蜂受惊后会四处飞散，难以控制，新安义警决定等晚上学生放学回家不在学校时再来处理这个马蜂窝。

当晚 7 点 30 分，新安义警穿好了防蜂服并套上绳索，从寝室楼顶利用绳索降至马蜂窝处，拿起杀虫剂对准马蜂窝进行喷射，并马上用准备好的蛇皮袋裹住马蜂窝，迅速把马蜂窝摘了下来。由于新安义警们处理得当，马蜂并没有对师生造成影响。“平时我们看到马蜂窝都躲得远远的，生怕马蜂飞来蜇人，幸亏新安义警帮忙把马蜂窝摘了。”看到校园里的马蜂窝被端走，老师们感激不已。

之后，新安义警又对校园内的其他地方进行检查，确保马蜂窝全部清除后才离开。

（来源：建德公安）



本报讯 为净化校园周边环境，防范危害未成年人身心健康的非法出版物进入校园，营造有利于青少年健康成长的社会环境，日前，更楼街道“扫黄打非”办公室会同街道平安办、更楼社区网格、城南派出所、城南市场监管所组成专项整治小组，在辖区商贸街和更楼小学、更楼初级中学周边开展“扫黄打非”专项整治“护苗行动”。

当天，专项整治小组对更楼街道仁丰东路的一家文具店进行检查，对书架上的各类书籍进行抽检，翻看书页中是否夹杂着危害青少年身心健康的内容；对店内所有小刀、剪刀等文具以及刀枪类玩具进行清查，并告知店家要依照相关行业规定合法经营。随后，专项整治小组还对店内消防设施进行了检查，确保文具店无消防隐患。

今年以来，更楼街道为将“扫黄打非”工作做实做细，在“新安夜学”时对街道办全体工作人员进行相关知识讲解，并利用文化员培训和网格员培训时机组织相关业务培训，使得各层面工作人员了解“扫黄打非”工作的重要意义及工作方法。除此之外，街道在日常工作中将各业务工作与“护苗行动”结合起来，实现提升辨别能力、净化社会风气的目的。街道“扫黄打非”办公室负责人表示，更楼街道将持续深入开展“护苗行动”，维护辖区学校及校园周边良好的社会风气，净化校园周边环境，让孩子们在“绿色阳光”下快乐成长。

（通讯员 吴国洪）

播撒『绿色阳光』

守护花样年华

建德电大 2020 年秋季学历教育招生简章

浙江广播电视大学建德分校始建于 1979 年，隶属于教育部直属高校——国家开放大学（原中央广播电视大学）办学体系，是建德市内唯一一所国民教育序列的公办成人高校。

热忱欢迎有志者踊跃报读！

院校	层次	专业
国家开放大学	专科	行政管理
		会计
南开大学网络教育学院	本科	经济学
		保险学
		广播电视学
		工业工程
		信息安全
		市场营销
		计算机科学与技术
		旅游管理（国际酒店方向）
		旅游管理
		金融学
		国际经济与贸易
		法学
		社会工作
		汉语言文学
		视觉传达设计
		工商管理
		会计学
		财务管理
		人力资源管理
		行政管理
		物流管理
		电子商务
		物联网工程
		药学

报名地点：建德市新安江街道电大路 88 号浙江电大建德分校教学楼一楼大厅招生报名（咨询）处。□ 咨询热线：64722899 64721306 64728809

学校座落于新安江街道电大路 88 号，校园占地 5909 平方米，建筑面积 5050 平方米，建有较为完备的现代远程开放教育服务支持体系，已为建德经济建设和社会发展培养大中专毕业生近万

人。学校现有在职在编教职工 23 名，外聘兼职教师 10 余名，大专本科在读生 800 余人，是一所集学历教育、教师培训和社区教育于一体的现代开放教育综合体。

收费标准
1. 78 学分毕业，110 元 / 学分；□2. 录取建档费 200 元 / 生；□3. 教材费 1200 元（多还少不补）
1. 80 学分毕业，105 元 / 学分。□2. 照片采集费 30 元。□3. 教材费 600 元。

商 铺 招 租

商铺一：新安江主城区店面房 7 间，建筑面积 367 平方米，框架结构，层高 5 米，可整体或分开出租。

商铺二：新安江新安东路商铺建筑面积 2448 平方米，框架结构，其中一楼店面房层高 4.5 米，建筑面积 1224 平方米，二楼商铺层高 3.5 米，建筑面积 1224 平方米，可整体或分开出租。有意者请与王女士联系：0571-64713098/13868104369

广告位招租

联系电话：58313829