

油门当做刹车踩 “本本族”驾车一定要小心

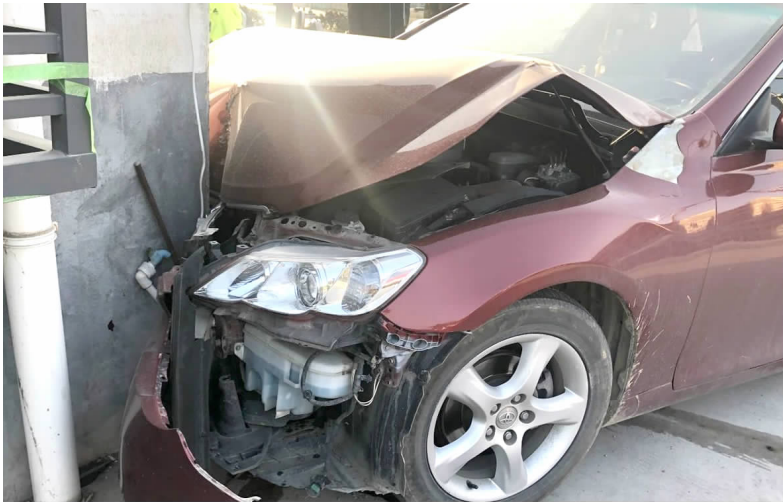
本报讯 考了驾照一直没有机会开车上路，有“证龄”却无“驾龄”，俗称为“本本族”，由于没有实际驾驶经验，驾车时不免惊慌失措。近日，我市就有一名“本本族”在驾车时，错把油门当刹车踩，结果闯了祸。

1月18日上午8点，大同镇永平路上“嘭”的一声巨响，只见一辆红色小轿车的车头已经“嵌入”了路边一家烧烤店的墙体，引擎盖凸起，车头部分受损严重。

接到报警后，交警大同中队民警迅速出警，民警现场排除了驾驶员酒驾、无证的可能，车辆的状态也正常，好好的车子怎么会突然撞上去？

经过民警查看监控发现，红色小车当时车速并不快，在行驶至烧烤店门口时突然加速，带翻烧烤店门口停放的电动自行车后，直接撞上路边烧烤店的店面外墙。

原来，22岁的驾驶人小刘是一名“本本族”，大同人，2018年取得C1机动车驾驶证，是某高校在读大学生。受疫情影响，学校提前放寒假，小刘前不久刚从学校回家。事发时，小刘和坐在副驾驶的父亲准备到附近商店采购，车子开到商店附近时，小刘的父亲让小刘靠边停车，小刘一时紧张，错把油门当成了刹车，车子瞬间撞到紧靠路边的烧烤店。



所幸，父子俩都无大碍，烧烤店里也没有人。

小刘说，虽然2018年暑假就已经拿到机动车驾驶证了，但他平时很少开车，是一个标准的“本本族”。本想趁着假期好好锻炼下车技，没想才上路了几次，就险酿大祸。

交警提醒，如果你也是“本本族”，开车请做到以下几点：

1.找到刹车在哪，这很重要。太久没摸过车的人一定要先找机会熟悉车辆，至少确保别把油门当刹车或者把刹车当油门。一定要找老司机朋友做陪驾，实地练练手并让他们指点一下，找到开车的感觉之后再真正开车上路。

2.控制好速度。开车时，车

辆两旁景物的移动很容易让驾驶人产生速度错觉，在市区内根据景物移动来判断车速会高估车速，在郊外或者高速等地方则会低估车速，所以，看仪表盘才是确定车速最好的方法。

3.适应各种光线。有些“本本族”刚上路会被太阳光、反射物体的亮光、车头迎光、夜间远灯光、强光等影响发生眩晕，产生危险，这也是需要注意的。

4.学会判断车距。太久没驾车，对于跟车距离、车间距离、停车距离等等的感觉把握不到位，容易产生太近或者太远的错觉，这只能靠上路后不断练习才能消除错觉。

(通讯员 胡晓琴)

本报讯 新春临近，用火用电安全意识不能松懈。近日，府东社区新世纪花园一住户出门忘关煤气，一锅红烧肉烧出阵阵浓烟，所幸对面住户发现及时，第一时间联系社区和消防队员，才没有酿成大祸。

1月18日下午1点左右，家住新世纪花园7栋的钟华突然闻到一股浓重的焦糊味，他顺着味道发现对面6栋5楼的一扇窗户里冒出阵阵浓烟。

钟华感觉不对劲，从以往接受的安全培训经验来看，他意识到可能是着火了，便马上呼喊对面楼道上的居民，请他们去5楼敲门。发现屋内没人之后，他又马上打消防急救电话119，第一时间通知消防队员过来救火。

消防队员赶到后，从洗手间破窗而入，发现焦糊味和黑烟都来自煤气灶上的炖锅，里面的红烧肉已经烧成了黑炭。消防队员赶紧关掉了煤气灶，并检查了煤气管道，消除了一场即将发生的火灾。随后，社区对该住户进行了消防安全教育，该住户连连对大家表示感谢。

在此提醒广大市民，冬季期间，居民用电、用气量不断增大，是火灾高发、易发时期。大家在用火用电方面一定要小心防范，出门的时候切记检查一下家里用火用电情况，确保安全。

(记者 江涛 许奇平)

一锅红烧肉 险些酿大祸



劳动课堂 倡导节水



日前，新安江第一小学的学生们在老师的带领下，来到红领巾劳动实践教育基地，观察采用无土栽培技术种植的蔬菜秧苗生长情况。2020年9月，该校学生在老师的指导下，采用无土栽培技术种植蔬菜，同时将雨水回收用来培育蔬菜，树立从小爱科学、节约水资源的环保理念。

(记者 宁文武)

建德人——浙江文明的曙光

挖掘建德优秀传统文化 弘扬“建功立德”地域人文精神

建功立德

德文化

打造美丽环境 培育美丽经济
建设美德家园 塑造美丽人文